

μ μ μ μ μ - μ  
μ μ μ μ - μ μ  
μ μ μ μ - μ μ  
μ μ μ μ - μ

μ μ μ

μμ

«

»

μ

μ

• •

μ

μ

μ

: .

, μ 2018



**Department of Political Studies and International Relations - University of Peloponnese**

**Department of Economics - Democritus University of Thrace**

**Department of Economics - Aristotle University of Thessaloniki**

**Department of Business Administration - University of Piraeus**

**Interuniversity Interdepartmental  
Master Program in  
«Local and Regional Government and Development»**

**Space Design in Greece and Integrated Territorial Approach  
of EU Cohesion Policy  
Implementation Assessment and Proposals for Municipalities**

**Kyriaki Pantelaiou**

Corinth, September 2018

---

:

1.

$\mu$   $\mu$  ,  $\mu$   $\mu$   $\mu$   
 $\mu$   $\mu$  ,  $\mu$  .

2.

$\mu$   $\mu$   $\mu$   $\mu$   $\mu$   $\mu$   $\mu$   $\mu$   $\mu$   $\mu$  / / /  
 $\mu$   $\mu$   $\mu$   $\mu$   $\mu$   $\mu$   $\mu$   $\mu$   $\mu$  ,  $\mu$  ,  $\mu$   $\mu$   $\mu$  ,  $\mu$  .

---

( )

μ

μ

μ

,

μ

μ

μ

.

,

# μ

μ	1
Abstract	2
μμ	4
μ & μ	5
1	7
1.1 μ μ -	7
1.2 μ ( .4447/2016)	8
1.3 μ ( .4447/2016)	10
1.4 - μ	12
2	13
2.1 :	13
2.1.1.	13
2.1.2.	17
2.2	25
2.3 (2014-2020)	27
« 2020»	27
2.4 Agenda	31
3	35
3.1 ί ό μέ ή ά ( μ 2014-2020)	35
3.2 μ	35
3.3 μ μ ( μ ( )	36
3.4	36
3.4.1	36
3.4.2 μ	37
3.4.4 ( )	38
3.5 μ	38
3.6	38
3.6.1	38

3.6.2	(		
	μμ	2014-202020)	39
3.7	:	μ	40
3.8 Η		μ μ	41
	4		45
	5		68
			71

μ

μ

• •

μ

μ

μ

μ

:

,

,

,

μ

,

μ

μμ

2014-2020

μ

.

μ

μ

μ

( ),

μ

( )

μ

( ).

μ

μ

μ

μ

.

μ

μ ,

μ

μ

μ

μ

μ

μ ,

.

μ

:

μ

μ

μ

μ

μ

μ , μ

μ

μ

.

μ

μ

,

μ

.

,

μ

μ μ .

μ μ

μ

μ

μ

μ .

# Space Design in Greece and Integrated Territorial Approach of EU Cohesion Policy Implementation Assessment and Proposals for Municipalities

**Keywords:** cohesion policy, territorial cohesion, local development strategy, integrated Territorial investment, sustainable urban development

## Abstract

The 2014-2020 programming period foresees new funding tools that play a key role in implementing local development policy. The integrated approach to Spatial and Urban Development implemented through the Integrated Territorial Investments (ITI), Sustainable Urban Development (SUD) and the Local Development Initiative of Local Communities (LDI). These tools provide significant potential for the development projects of the Primary Local Authorities (PLA) and are instrumental in achieving sustainable development of local communities. The purpose of this paper is to explore how these tools empower municipalities, what their application prospects of municipalities are and what the critical issues facing municipalities are, at least in the early stages of their implementations. Basic assumptions of this study can be considered as follows: If the new financing tools shape the appropriate framework to create a similar growth dynamics to the Organizations of Local authorities (OLA) and whether local authorities will benefit from this new framework as shaped by the inherent problems that they have and wider difficulties also.

At the beginning of this paper reference is made to spatial planning in Greece on the concept of territorial cohesion and how it is historically involved in cohesion policy as it has been established in the European Union's regional policy for the current period. Subsequently, the application of Integrated Territorial Investments and Sustainable Urban Development is presented by the Local Authorities of the Greek Territory and statistical conclusions are drawn.

The paper concludes with a critical approach to the conclusions and recommendations arising from the processing and synthesis of all the elements highlighted in the study.



1.4	μ	14
2.1.3	‘ 2020’	34
4	μ /	47
4.2.1		53
4.2.2	μ μ ( )	
-	μμ μ	56
4.2.3	μμ μ μ	
	μ /	60

**μμ**

3.8.2      μμ      44

4      μμ      μ      /      .      45

**μ & μ**

: μ  
..:

: μ

AGRI:

EMPL: ,

MARE:

REGIO:

: μ  
:  
:  
:  
:  
: μμ μμ  
: μμ μ  
:  
..  
:  
:  
:  
: μ (2007-2013)  
: μ (2014-2020) μ  
:  
: μ  
: μ ( μ μ )  
:  
:  
: μ μ μ  
:  
:  
: μ  
:  
: μ

: μ μ  
 : μ μ  
 : μ  
 . . . : μ μ  
 . . :  
 : μ  
 :

LEADER: Liaison Entre Actions de Développement de l'Économie Rurale ( μ  
 μ )

1.1 μ μ -

- .1337/1983 ( 33/ /14-3-1983): μ ,  
μ .
- . 1577/1985 ( 210/ /18-12-1985): μ μ ( . . )
- . 1650/1986 ( -160/16-10-1986) :
- . 2508/1997 ( 124/ /13-6-1997): μ μ
- . 2742/1999 ( -207/7-10-1999): μ
- .3852/2010 ( 87 /7-6-2010):  
μ - μμ
- . 4014/2011, ( 209/ /21-09-2011):  
, μ μ μ
- .4178/2013, ( 174/8-8-2013): μ μ -
- . 4258/2014 ( 94/ /14-4-2014) : μ μ  
μ μ μ μ .
- . 4269/2014 ( 142/ /28-6-2014): μ μ μ μ
- . 4447/2016 ( 241/23-12-2016) « μ - μ  
».

« μ μ »: μ  
5, 6, 7, 8 10,( .4447/16)  
μ , μ μ  
, μ .

« **μ** »: ( **μ** ): **μ** ,  
**μ** , **μ** **μ** **μ** **μ** **μ**  
 ,  
 , **μ** , **μ** ,  
**μ** .

« **μ** **μ** »: ( **μ** **μ** ): **μ** **μ**  
 , **μ** **μ**  
 .

« **μ** »:  
**μ** **μ** **μ**  
**μ** **μ** .  
**μ** **μ**  
( ) 29 .2545/1997( ' 254), **μ**  
( ) 24 .1650/1986 ( ' 160),  
**μ** **μ** . 4  
41 .3982/2011, **μ**  
( ) 12 .3986/2011( ' 152)  
( ) 24 .3894/2010 ( ' 204).

« **μ** »:  
**μ** :  
- **μ** **μ** **μ** **μ**  
**μ** **μ** ,  
- , **μ** **μ** ,  
- , ,

## 1.2 **μ** **μ** ( .4447/2016)

**μ** **μ** , **μ** , **μ** **μ** :  
- ,  
- **μ** ,  
- ,

- 
- 
- 

μ μ

μ . .

15

μμ μ ,

μ μ μ ,

μ

μ

μ

μ

μ μ μ 4447/2016:

)

:

μ

μ

μ μ ,

μ

μ

μ

1923

μ

μ

2.000

,

μ

μ

μ μ

μ

( )

24

.2508/1997 ( ' 124) μ

μ

μ

( )

1

.4280/2014 ( ' 159).

)

μ

:

μ

μ

,

,

μ

,

μ

,

μμ

μ

μ

μ

.

μ

μ

.

)

:

μ

,

,

μ

μ

,

,

.





, , μ  
 - , μ μ μ  
 / , μ .  
 , .4067/2016, :  
 ) μ ( ) 29 .2545/1997,  
 μ ( ) 24  
 .1650/1986, μ μ 26 .1337/1983.  
 ) μ μ (ΟΥΜΕΔ)  
 .4 41 .3982/2011.  
 ) μ ( ) 12  
 .3986/2011  
 ( ' 152), ( )  
 24 .3894/2010( ' 204).

μ , μ ,  
 μ ,  
 , :  
 - μ ,  
 μ ,  
 ,  
 - μ ,  
 - μ  
 μ ,  
 - ( ),  
 μ ,  
 - ,  
 - , μ ,  
 , ,  
 - μ μ μμ  
 , μ ( )  
 μ μ ( ), 11 12  
 .2742/1999 ( ' 207),  
 - .

1.4

-

μ

μ

μ μ μ

,

μ

.( μ ,2005 ).

μμ μ μ

μ

.

( μ )

( μμ μ ),μ

μμ . .

1.4

μ

-	-	-
	- μ	- μ
	- μ	- μ μμ
	- μ	- μμ μμ
	μ	- μ μ μ
	μ	- μ μ μ
	μ	- μ μ μ
	μ	μ
μ μ	μ	
μ		

• •

2.1. :  
2.1.1.

1986 μ ( 2020)

μ :

μ μ (2009)

1975, μ μ μ

( ). μ - μ , μ

, μ μ , μ

μ μ μ μ μ μ -

μ . μ μ μ , μ μ

. μ

μ , μ

, μ

(445/88) 10, μ μ

μ ( , 2008).

, μμ μ

μ μμ μ μ

, μ μ μ

( , 1994)

μ

1986. μ

μ μ μ μ μ ,

μ μ μ μ μ

( , 2008).

μ μ μ μ

μ μ μ μ

2005

(CEC, 2005),

μ

(Faludi, 2007).

Sapir

,

μ

μ

μ

μ

(Faludi, 2005).

Sapir

(Faludi, 2006).

μ

μ

2006,

μ

.

μμ

2007-2013

2006

μ

,

μ

,

.

μ

μ

.

μ

.

μ

μμ 2007-2013

μ

μ

μ

μ

.

μ

μ

μ

μ

(Faludi, 2009).

μ

μμ ,

μ

μ

μ

.

μ

μ

μ

.

μ

μ

(‘on the ground’)

μ

μ

μ

(Sykes, 2006).

2007-2013

«

»

«

»

21%

.

μ

«

μ

μ

»

(Faludi, Waterhout, 2005).

μ

μ

μμ

,

μ

INTERREG

URBAN

2007-2013

μ « » ( μ , 2008).

,

,

.

μ

μ .

μ

μ

μ

μ

,

« .. » μ

( μ , 2007)

..

..

.

μμ

μ

μ

μ

μ (Faludi, 2007).

2007

μ

μ

μ

INTERREG

( ,

, μ

). URBAN ( μ

),

μμ

2007-2013

,

.

,

.

μ

,

μ

μ

μ

μ

.

μ

μ

,

μ

(Faludi, Waterhout, 2002).

,

μμ

μ

μ

μ

.

μ

μ ,

μ

-

:

•

μ

μ

.

•

-

μ

μ

μ

•

μ

μ

•

μ

•

•

μ

μ

.

μ

μ

μ

μ

(Faludi, 2007).

:

•

μ

μ

μ

;

•

μ

μ

:

-

μ

μ

μ

.

•

:

μ

,

.

μ

,

μ

μ

,

•

:

μ

μ

,

,

•

μ

μ

(2008)

μ

μ

μ

μμ

μ

μ

.

2013

μ μ

.

μ

.

•

μ

μ

•

μ

μ

μ

μ

•

μ

μ

,

•

, μ

μ

μ

μ

.

μ μ , μ  
 μ , μ  
 μ , μ  
 μ μ (2007) μ , μ  
 , «  
 », « - », μ  
 μ , μ  
 μ μ μ . μ  
 , μ  
 2020 μ μ μ μ  
 μμ 2014-2020,  
 μ μ μ μ ,  
 . μ μ  
 «μ μ  
 » .

### 2.1.2.

..

μ  
 '60  
 , 1975, μ ( ).  
 1985, « μ , μ  
 μ μ μ  
 μ μ » . 1985 μ  
 μμ μ  
 ( , 2000).  
 μ μμ μ  
 1986-1992, μ μ μ , ( , μ  
 μ ( ) μ μ -  
 μ μ μ ( - ), μμ





( < 75% μ ).

2: μ , μ μ μ .

3: μ μ .

4: μ .

5 : μ , μ μ .

5 : .»

( 1, 2 5 )

μ , - μ .

μ μ μμ μ

( ) -

μ ( , 2009).

« 1: μ

μ ».

μ

. μ μ (2009), « ,

‘μ ’

μ ».

μμ μ «

μμ »,

μ ( , 2009). μ ,

μ μ

μ : 1)

μ , 2) μ

μ , 3) μ

, 4) μ μ ( μ , ),

μ μ

μ μ μ 10 μ

« , μ ,

» ( μ , 2008).

(1989-1993) : EUROFORM, NOW, HORIZON, LEADER, RESIDER, RECHAR, RETEX, RENOVAL, KONVER, REGIS, ENVIREG, REGEN, PRISMA, TELEMATIQUE, STRIDE (Inforegio, 2008:12)

INTERREG,

μ

10

1990

( μ ,

2008: 203).

1992 μ

,

μ

(Manzella et Mendez, 2009).

, μ

μ

( )

μ

μ

μ

,

μ μ

(

)

μ

μ

μ

( , 2008).

∑

( 1994-1999)

μ

μ

μ

μ (1993)

μ

μ

μ

.

μ

μ

,

,

-

,

μ

μ

( ).

μ

,

1989-1993

μ

μ

μ

μ

μ

,

μ

μ

1995 (Inforegio, 2008).

μμ

μ

μμ

(1994-1999),

μ

(2009),

μ

μ

,

μ

.

μ

μ

«

‘

’

μ

» ( , 2009).

’

,

μ

μ

,

μ

μ

μ

μ

μ

μ

( ),

μ

μ

( ,2014:28).

..

,

μμ

1994-1999

(

, 2000): INTERREG

,LEADER,URBAN,REGIS,

RECHAR,

RESIDER,RETEX,KONVER,

,EMPLOYMENT,ADAPT, PESCA

PEACE.

>

(2000-2006)

( μ

( ) 1260/1999, 1,2,3,4 4, , 2017):

1: «

μ

».

1

μ

μ

75%

μ. . - 15,

6

μ

μμ

1994-1999.

2: «

μ

μ

»,

μ

μ

μ

μ

μ

μ

,

,

μ

.

3: «

μ

μ

μ

,

»,

1.

μ

μ

μ

,

μ

μ

μ

,

.

μ

,

,

μ

(2009),

μ

μμ

μ

(

,

2009:493). μ

μ

,

μ

μ

,

μ

μ

μ

μ

( , , ).

,

μ

μ

(2009),

μ

,

,

μ

(

,

2009).

3

μμ

:

. . .

INTERREG , . .

URBAN II, . .

EQUAL . .

LEADER13.

. . EQUAL

μ

,

. .

μ

➤

(2007-2013)

2007-2013

( μ ( ), 1083/2006, 3,5,6):

1: « »,

μ μ 75% μ. . -25.

2: « »,

,  
« ».

3: « »,

,

‘ ’,

,

μ 2004,

μ

μ

μ

.

«

»,

μ

« »

μ

75% μ. . 15 25,

«

»,

μ

μμ

μ

1

μ

75%

μ. .

1516.

,

,

,

«

»

«

»,

«

»

«

»

μ

«

» (

, 2006).

μμ μ

4

μμ 2007-2013

μ

μμ .

μ ,

2007-2013

, μ

,

μ

μμ

.

, μ

,

( , 2009).

μ

μ (2000,2001)

«

μ

μ

,

μ

μ

μ

»

( μ , 2005).

, μ

,

μμ ( )

2007-2013,

μ

- μ

μμ ( μ , 2006).  
 : 1) « μ  
 », 2) « μ  
 » 3) « ,  
 » ( μ , 2006). Thoidou (2011) μ  
 2007-2013 μ « μ - μ  
 » (Thoidou, 2011). ,  
 μ 2007-2013  
 ( , 2007). 2007-2013 « ,  
 », « μ » «  
 » ( , 2007).  
 μ ,  
 1989  
 μ , μ  
 μ ( , 2004).  
 , 1989 , μ μ  
 10 μ 4454/88 ,  
 μ « 2000:  
 », μ 1992 ( , 2008).  
 (2004), μ μ «  
 μ » ( , 2004).  
 μ 2000 « / - μ  
 ( , 2008). 1994  
 μ « 2000+» ,  
 μ μ μ  
 .  
 2000 2000+  
 ( , 2004). , μ  
 μ μ μ  
 μ μ  
 « μ » ( , 2004). μ

, μ  
 - μ . μ  
 μ «  
 μ » ( μ , 2007), μ μ μ  
 μ . μ  
 « » 1999 μ μ  
 ( , 2008).  
 μ μ μ ,  
 ( , 2004).  
 -μ μ μ  
 μ  
 (ARL, 2004). «  
 μ , μ  
 » (Bynens et  
 Van der Lecq , 2005).  
 , μ  
 μ ( , μ  
 ). : 1) « μ », 2) «  
 μ », 3) «  
 » ( , 1999). ,  
 μ . :  
 1) « μ - », :  
 : ,  
 . -  
 2) « μ », :  
 μ μ μ ,  
 μ μ μ ,  
 μ μ μ .  
 3) « μ », :  
 : μ ,  
 μ μ

μ ( , 1999).

μ - μ ( μ , 2008),

μ μ

- μ . O

, , μ , μ

μ μ μμ

INTERREG

μ μμ

ESPON

« » ( , 2004).

## 2.2

μ μ (1997) μ ,

μ μ . μ μ 2 μ

:

« μ

μ

, μ ,

μ , μ μ

».

μ μ (2000)

36: «

μ ,[...] μ

[...]».

μ

μ μ « ,

, μ » (2001), μ

μ μ .

μ «

: , » (2004) ,

. :

« , μ

μ μ μ . , μ μ

μ , μ μ

,

μ , μ , μ . μ μ  
 , , μ  
 ».  
 μ μ « μ ,  
 μ » (2007), μ  
 .  
 μ μ , μ «  
 μ » (2010), μ  
 , μ  
 μ .  
 μ « -  
 » (2014)  
 μ μ μ  
 (Medeiros, 2016).  
 μ μ « μ , μ , μ μ »  
 μ « μ  
 [...] μ μ μ μμ  
 » (2017). μ μ  
 , μ μ  
 μ μ  
 .  
 μ μ (2005)  
 μ  
 .  
 μ μ (2006) μ μ «  
 » μ «  
 , μ ,  
 μ ,  
 μ  
 » ( , 2008). μ  
 μμ INTERREG, URBAN LEADER.  
 μ μ μ μ  
 « : μ μ μ μ  
 » ( 2007), 2007  
 μ .



2007

μ

μ μ (clusters)

μ

(Territorial Agenda, 2007).

2007

μ μ

« μ » (2008).

μ

μ

μ

μ

μ

».

μ μ 2010

μ

(2000,2001)

μ μ

μ

» (

2020

, 2010).

μ

, 2011, μ

μ

- «

2020:

μ

,

μ

μ

».

### 2.3

#### (2014-2020)

« 2020»

« 2020»

μ

μ 2014-2020.

μ

,

μ

μ

μ

μ

μ

μ ,

μ

μ

μ

.

2014 – 2020,

μ μ

μμ

,

μ

:

( 75% μ 20–64 )

( & ) ( 3% E&A)

μ μ ( μ μ μ 20%

μ μ 1990, 20% μ ,

20%)

( μ 10% μ  
, 40% μ 30-34  
)  
μ ( μ 20 μμ μ  
μ  
μ ).

### Agenda 2030

μ 2015, μ Agenda 2030,  
μ 15 . μ μ  
(2018) μ μ Agenda 2030 :  
- μ μ μ  
11 μ « μ  
, μ μ »  
- μ μ  
- μμ μ  
2030 Agenda

μ μ  
μ 2015, μ μ , ,  
μ , μ μ  
μ . μ μ μ μ  
,  
(#Cities4Climate) ,  
μ ( , 2018)

### Habitat III

μ ,  
μ μ , 17 20 2016.  
μ (Habitat) μ  
(1976, 1996 2016). μ  
Habitat III μ 66/207. Habitat III  
μ μ μ , μ μ «  
».

### Habitat III

μ ( 167 ) μ 2015 .  
μ , μ .  
μ μ μ μ . 11  
: « μ  
, , μ »  
20 ,  
μ μ , μ μ , μ  
μ " " , μ  
μ , μ  
( μ , μ , ) ( , 2018)

### μ μ μ (Pact of Amsterdam)

30 2016 -μ  
μ μ μ (Pact of Amsterdam), μ

μ . . μ  
:

1. μ
- 2.
3. -
4. μ
5. μ Nature-based
6. μ
7. μ μ
8. μ
- 9.
- 10.
11. μ
12. μ μ μ

( , 2018)



μέ ή ά (Place based) μ ώ  
 μά ύ ώ ώ ή ώ  
 ώ ( έ , έ , έ , έ , έ , έ ), μ  
 μό ώ μ ά , μ ά ό ί ώ άμ  
 ό ί έ . μ μ : Leader – URBAN – EQUAL

## 2.4 Agenda

- « » 2014-2020 :  
 μ  
 μ μ 2% μ , :  
 70%  
 60%  
 70% μ  
 70% μμ /
- μμ μ 2007-2013, μμ
- μμ μ 2014-2020,
- , , μ
- μμ μ , μ μ  
 μ μμ . μ  
 μμ μμ μ ,
- « μ μ » « μ »  
 , μ :
- μ  
 μ μ μ  
 μ « » :
- μ μ μ  
 μ μ μ

(HORIZON, LIFE, YEI, EU-COSME )

2020

μ μ

μ

«

»

«Territorial State and Perspective of the EU» (2011).

2020 μ

2020

2014-2020, μ  
» (2010).

« » «

2020

μ , μ

2020

μ μ (

2020).

2020 μ

:

« μ , ,

μ μ .

, μ

, μ

. μ

μ

μ ».

μ μ 2020, μ /

μ μ μ « μ μ

μ μ μ μ μ

». μμ , μ

:

«1. μ μ : μ μ μ μ

μ .

2. μ μ μ

.

3. μ μ ,

μ . 4. μ μ

μ . 5.

. 6. ,

μ μ .».

μ μ μ

μ 2020,

(6) :

«1. 2. 3. 4. 5. 6. 7. 8. 9. 10. 11. 12. 13. 14. 15. 16. 17. 18. 19. 20. 21. 22. 23. 24. 25. 26. 27. 28. 29. 30. 31. 32. 33. 34. 35. 36. 37. 38. 39. 40. 41. 42. 43. 44. 45. 46. 47. 48. 49. 50. 51. 52. 53. 54. 55. 56. 57. 58. 59. 60. 61. 62. 63. 64. 65. 66. 67. 68. 69. 70. 71. 72. 73. 74. 75. 76. 77. 78. 79. 80. 81. 82. 83. 84. 85. 86. 87. 88. 89. 90. 91. 92. 93. 94. 95. 96. 97. 98. 99. 100. 101. 102. 103. 104. 105. 106. 107. 108. 109. 110. 111. 112. 113. 114. 115. 116. 117. 118. 119. 120. 121. 122. 123. 124. 125. 126. 127. 128. 129. 130. 131. 132. 133. 134. 135. 136. 137. 138. 139. 140. 141. 142. 143. 144. 145. 146. 147. 148. 149. 150. 151. 152. 153. 154. 155. 156. 157. 158. 159. 160. 161. 162. 163. 164. 165. 166. 167. 168. 169. 170. 171. 172. 173. 174. 175. 176. 177. 178. 179. 180. 181. 182. 183. 184. 185. 186. 187. 188. 189. 190. 191. 192. 193. 194. 195. 196. 197. 198. 199. 200. 201. 202. 203. 204. 205. 206. 207. 208. 209. 210. 211. 212. 213. 214. 215. 216. 217. 218. 219. 220. 221. 222. 223. 224. 225. 226. 227. 228. 229. 230. 231. 232. 233. 234. 235. 236. 237. 238. 239. 240. 241. 242. 243. 244. 245. 246. 247. 248. 249. 250. 251. 252. 253. 254. 255. 256. 257. 258. 259. 260. 261. 262. 263. 264. 265. 266. 267. 268. 269. 270. 271. 272. 273. 274. 275. 276. 277. 278. 279. 280. 281. 282. 283. 284. 285. 286. 287. 288. 289. 290. 291. 292. 293. 294. 295. 296. 297. 298. 299. 300. 301. 302. 303. 304. 305. 306. 307. 308. 309. 310. 311. 312. 313. 314. 315. 316. 317. 318. 319. 320. 321. 322. 323. 324. 325. 326. 327. 328. 329. 330. 331. 332. 333. 334. 335. 336. 337. 338. 339. 340. 341. 342. 343. 344. 345. 346. 347. 348. 349. 350. 351. 352. 353. 354. 355. 356. 357. 358. 359. 360. 361. 362. 363. 364. 365. 366. 367. 368. 369. 370. 371. 372. 373. 374. 375. 376. 377. 378. 379. 380. 381. 382. 383. 384. 385. 386. 387. 388. 389. 390. 391. 392. 393. 394. 395. 396. 397. 398. 399. 400. 401. 402. 403. 404. 405. 406. 407. 408. 409. 410. 411. 412. 413. 414. 415. 416. 417. 418. 419. 420. 421. 422. 423. 424. 425. 426. 427. 428. 429. 430. 431. 432. 433. 434. 435. 436. 437. 438. 439. 440. 441. 442. 443. 444. 445. 446. 447. 448. 449. 450. 451. 452. 453. 454. 455. 456. 457. 458. 459. 460. 461. 462. 463. 464. 465. 466. 467. 468. 469. 470. 471. 472. 473. 474. 475. 476. 477. 478. 479. 480. 481. 482. 483. 484. 485. 486. 487. 488. 489. 490. 491. 492. 493. 494. 495. 496. 497. 498. 499. 500. 501. 502. 503. 504. 505. 506. 507. 508. 509. 510. 511. 512. 513. 514. 515. 516. 517. 518. 519. 520. 521. 522. 523. 524. 525. 526. 527. 528. 529. 530. 531. 532. 533. 534. 535. 536. 537. 538. 539. 540. 541. 542. 543. 544. 545. 546. 547. 548. 549. 550. 551. 552. 553. 554. 555. 556. 557. 558. 559. 560. 561. 562. 563. 564. 565. 566. 567. 568. 569. 570. 571. 572. 573. 574. 575. 576. 577. 578. 579. 580. 581. 582. 583. 584. 585. 586. 587. 588. 589. 590. 591. 592. 593. 594. 595. 596. 597. 598. 599. 600. 601. 602. 603. 604. 605. 606. 607. 608. 609. 610. 611. 612. 613. 614. 615. 616. 617. 618. 619. 620. 621. 622. 623. 624. 625. 626. 627. 628. 629. 630. 631. 632. 633. 634. 635. 636. 637. 638. 639. 640. 641. 642. 643. 644. 645. 646. 647. 648. 649. 650. 651. 652. 653. 654. 655. 656. 657. 658. 659. 660. 661. 662. 663. 664. 665. 666. 667. 668. 669. 670. 671. 672. 673. 674. 675. 676. 677. 678. 679. 680. 681. 682. 683. 684. 685. 686. 687. 688. 689. 690. 691. 692. 693. 694. 695. 696. 697. 698. 699. 700. 701. 702. 703. 704. 705. 706. 707. 708. 709. 710. 711. 712. 713. 714. 715. 716. 717. 718. 719. 720. 721. 722. 723. 724. 725. 726. 727. 728. 729. 730. 731. 732. 733. 734. 735. 736. 737. 738. 739. 740. 741. 742. 743. 744. 745. 746. 747. 748. 749. 750. 751. 752. 753. 754. 755. 756. 757. 758. 759. 760. 761. 762. 763. 764. 765. 766. 767. 768. 769. 770. 771. 772. 773. 774. 775. 776. 777. 778. 779. 780. 781. 782. 783. 784. 785. 786. 787. 788. 789. 790. 791. 792. 793. 794. 795. 796. 797. 798. 799. 800. 801. 802. 803. 804. 805. 806. 807. 808. 809. 810. 811. 812. 813. 814. 815. 816. 817. 818. 819. 820. 821. 822. 823. 824. 825. 826. 827. 828. 829. 830. 831. 832. 833. 834. 835. 836. 837. 838. 839. 840. 841. 842. 843. 844. 845. 846. 847. 848. 849. 850. 851. 852. 853. 854. 855. 856. 857. 858. 859. 860. 861. 862. 863. 864. 865. 866. 867. 868. 869. 870. 871. 872. 873. 874. 875. 876. 877. 878. 879. 880. 881. 882. 883. 884. 885. 886. 887. 888. 889. 890. 891. 892. 893. 894. 895. 896. 897. 898. 899. 900. 901. 902. 903. 904. 905. 906. 907. 908. 909. 910. 911. 912. 913. 914. 915. 916. 917. 918. 919. 920. 921. 922. 923. 924. 925. 926. 927. 928. 929. 930. 931. 932. 933. 934. 935. 936. 937. 938. 939. 940. 941. 942. 943. 944. 945. 946. 947. 948. 949. 950. 951. 952. 953. 954. 955. 956. 957. 958. 959. 960. 961. 962. 963. 964. 965. 966. 967. 968. 969. 970. 971. 972. 973. 974. 975. 976. 977. 978. 979. 980. 981. 982. 983. 984. 985. 986. 987. 988. 989. 990. 991. 992. 993. 994. 995. 996. 997. 998. 999. 1000.

Η ... « ... », ...  
 μ ... 2020. ... μ ...  
 « ... » ... μ ... μ ...  
 μ ... μ ... « ...  
 μ ... , ... μ ...  
 ( μ , , , .) μ ... .  
 μ μ , μ μ  
 μ μ ( ... )  
 μ : 1) « μ μ », 2)  
 « ... » , 3) μ μ  
 « ... », 4) « μ », 5)  
 « μ », 6) μ μ  
 μ , 7) « μ μ  
 μ μ », μ μ  
 μ μ , « μ »,  
 « μ », μ μ (Urban Agenda for the EU).

2.4.

‘ 2020’

	μ
- μ	
μ μ	- μ



, μέ ή ά , μ  
 2- 3- 4- 6 -7-9 ( μ μ μ ,  
 , μ , μ .  
 μ :  
 : μ  
 : μ

**3.1 ί ό μέ ή ά ( μ 2014-2020)**

- ί ί ό , μέ ή ή ά : έμ ί )  
 ή ό , ά έ ό ί  
 ά μέ ώ ή μ ώ ή ,  
 ό ή μ ό .
- μ ώ μ ώ ώ ή μέ ό  
 ί , ί ή ό ώ , μ ό μ  
 ά μ ί ά έ μ ό ή ,  
 μέ ί ώ
- ή ό ό , μ μό ό  
 ώ μ ά έ ί ή ό ύ  
 μ όμ έ .

**3.2 μ**

- μ :
  - μ
- μ .

### 3.3

μ μ ( ) μ (

- μ μ μ μ

- μ μ - μ μ

- μ μ μ μ ( )

- μ μ μ μ ( )

- μ : , ,

- μ , :

o

o

o

10.000

- μ :

o

o

o

o

o

### 3.4

#### 3.4.1

- μ μ μ μ μ

μ μ

- μ , μ μ ,

- μ μ μ μ , ,

- μ , μ μ

- ( μ , ) μ
- μ /
- μ μ , μμ μ /
- , μ μ
- μ μ /
- μ μ μ
- μ
- μ , μ μ ,
- μμ μμ μμ
- RFSC URBACT

**3.4.2**

- μ μ - μ μ
- μ μ
- μ , μ μ μ
- μ μ μ μ μ μ

**3.4.3**

- μ μ
- μ
- μ μ



- - μμ μ

- μ , μ μ μ  
μ

**3.6.2** μμ ( 2014-2020)

μ

, μ . μ

μ μμ μ

:

. μ μ

. μ .

μ

,

,

. μ μ μ μ :

• μ μ μ μ μ μ

( )

• μ

(

).

**3.6.3** μ μ /

( μ ) ( )

μ μ , μ / μ μ

.

μ

μ

μμ

μμ

2014-2020.

μ  
9

μ

2, 3, 6, 7

**3.7 : μ**

μ μ μ , 2014-2020.

μ μ μ μ ,

, μ μ μ .

μ μ μ μ , μ

, μ μ .

μ ( ), μ μ

9 2020, « , μ

μ » 14,

μ (

μ ,

μ ). μ

, μ

. μ μ μ

μμ , μ μ

μ . μ μ ,

( μ ). ,

μ ( , Kujawsko-Pomorskie).

μ μ μ .

**LEADER** μ

( ), μ

(μ μ μ ,

). **LEADER** , ,

μ μ μ .

,

μ μ μ

μ μ ( . . KujawskoPomorskie

μ ). μ - μ

μ , μ ). μ



"

μ

μ

».

μ

,

μ

.

μ

.

«

μ

»

μ

μ

μ

,

μ

μ

.

μ

μ

μ

μ

,

μ

μ

,

μ

μ

μ

.

2014-2020

μ

μ

μ

μ

.

μ

μ

μ

μ

μ

.

μ μ

μ μ

μ

μ

μ

μ

1

,

μ

μ μ

1.

,

2.

μ

μ

μ

,

3.

4.

.

,

clusters,

μ

,

,

μ

,

.

μ

μ

μ

μ

μ

.

;

2014-2020

μ

μ

μ

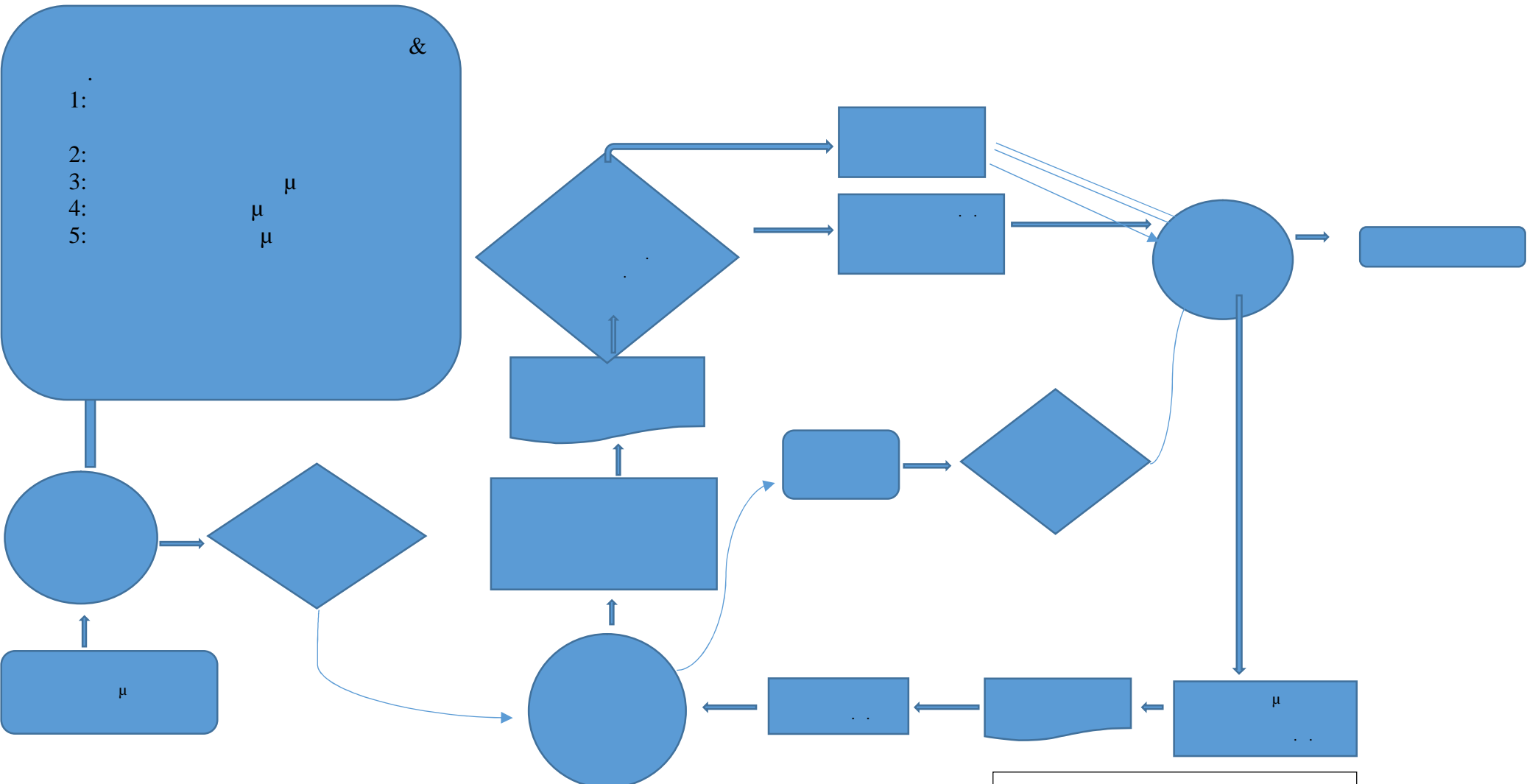
μ



μ ( )  
μ  
μ ( )3 μ  
(Community-Led Local Development)  
(CLLD) μ μ  
μ μμ  
·  
μ ;  
μ μ μ  
2014-2020.  
μ μ  
μμ .  
·  
μ μ μ μ 7  
μ μ  
μ μ μ .  
μ μ  
, μ μ μ  
μ ( )  
μ .  
μ μ μ  
μμ .  
μ  
( μμ ) μ  
μ .  
μ μ , μ  
μ μ μ .  
μ μ μ -  
, μ μ ,  
μ μ μ .  
μ μ μ  
μ μ μ  
μ μ μ  
« 2020».

μμ 3.8.2

μμ

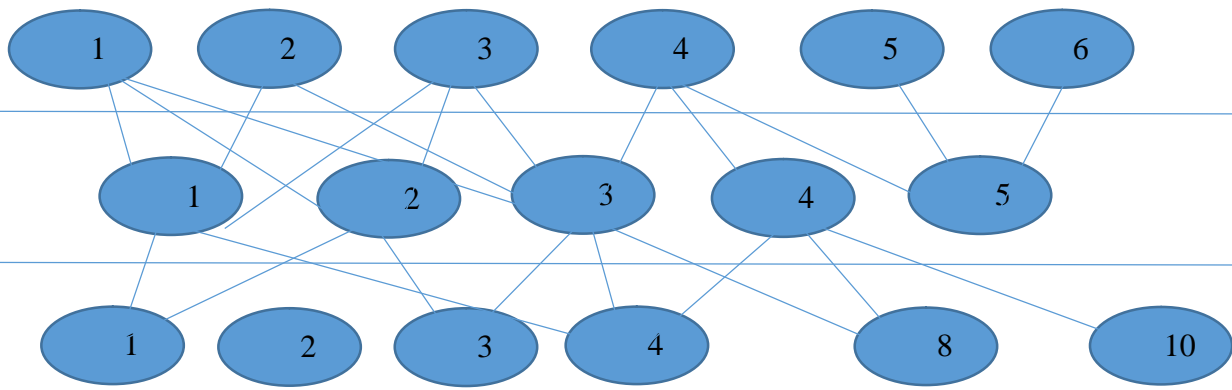


- μ
1. Παρουσίαση της περιοχής παρέμβασης
  2. Στόχοι της στρατηγικής
  3. Σχέδιο δράσης
  4. Σχέδιο χρηματοδότησης
  5. Υλοποίηση και παρακολούθηση
  6. Ανάλυση κινδύνου
  7. Σύστημα διακυβέρνησης
  8. Διαδικασίες διαβούλευσης

4.1  $\mu$

$\mu$  /  $\mu$   
(  $\mu$  -  $\mu$  ),  $\mu$   $\mu$   
 $\mu$   $\mu$  4 ,  
 $\mu$   $\mu$   $\mu$

$\mu$  4  
 $\mu$   $\mu$  / .



$\mu$ 
 $^4$ 
 $\mu$ 
 $\mu$ 
 $( \quad )$

$\mu$ 
 $\mu$ 
 $( \quad )$ 
 $\mu$

$116 \mu$ 
 $( \quad )$

:

- 
- 
- 
-

μ /

μ				
&				
· μ				
·				
·				
·				
· μ				
μ				
·				
·				
·				
·				
·				
·				
·				
μ				
·				
·				
·				
·				
μ				
·				
· μ				
·				
·				
μ				
·				
·				

.				
.				
μ μ				
.				
.				
.				
μ				
.				
.				
.				
μ				
.				
.				
.				
μ				
.				
.				
.				
μ				
— μ —				
.				
.				
.				
.				
μ				
.				
.				
.				
.				
μ				
.				
.				
.				
.				
.				
μ				
.				
.				
.				
.				
.				

. . .				
- μ				
. . . - μ . . . . - .				
- μ				
. μ . . - . - . μ				
. μ . .				
-				
. . - - μ . . . . . . . . - μ . - μ .				
-				
. . . - . .				
-				
. - .				

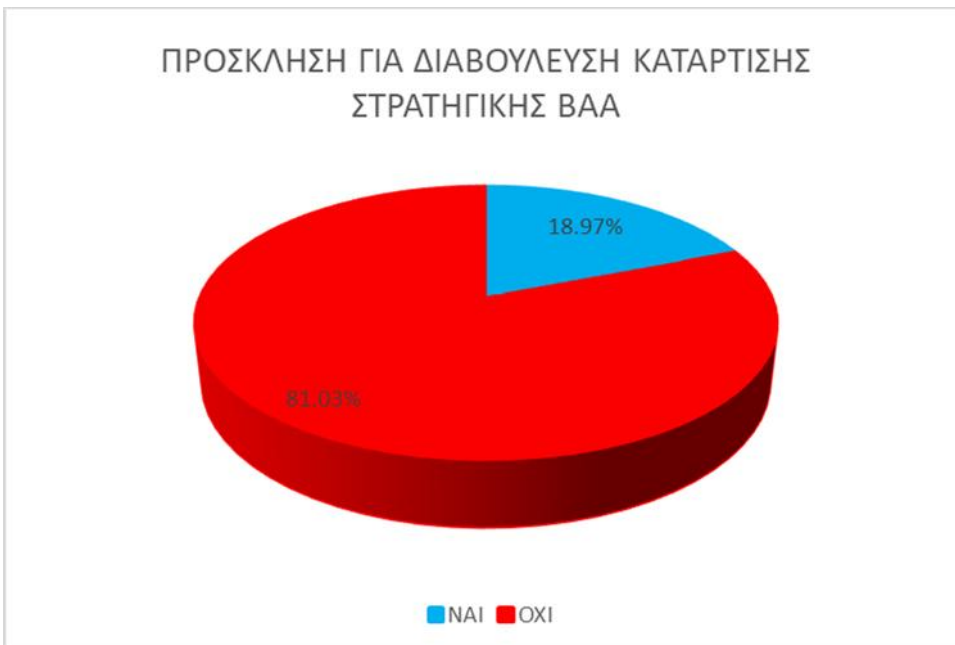




57,45%     μ  
 40,43%  
 2,13%

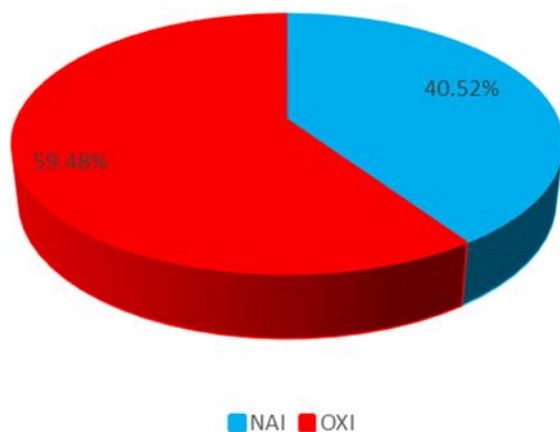


ΚΑΜΙΑ ΕΝΕΡΓΕΙΑ	1	0.86%
ΕΝΗΡΓΗΣΑΝ	115	99.14%
ΣΥΝΟΛΟ	116	100.00%



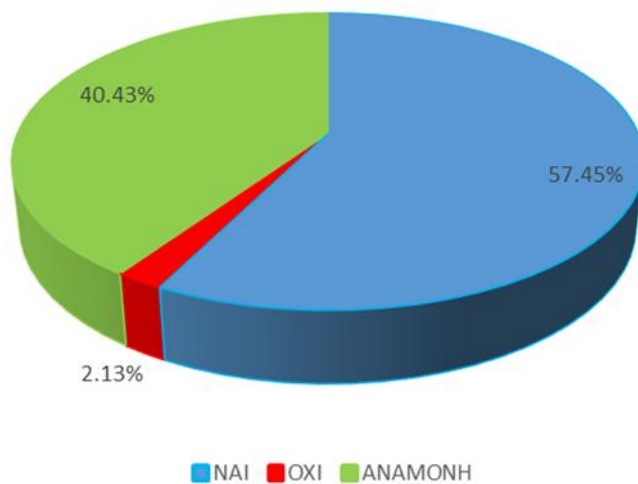
ΝΑΙ	22	18.97%
ΟΧΙ	94	81.03%
ΣΥΝΟΛΟ	116	100.00%

### ΕΚΠΟΝΗΣΗ ΣΤΡΑΤΗΓΙΚΗΣ ΟΧΕ ΒΑΑ



NAI	47	40.52%
OXI	69	59.48%
ΣΥΝΟΛΟ	116	100.00%

### ΕΓΚΡΙΣΗ ΚΑΙ ΕΝΤΑΞΗ ΣΤΟ ΕΣΠΑ



NAI	27	57.45%
OXI	1	2.13%
ANAMONH	19	40.43%
ΣΥΝΟΛΟ	47	100.00%

## 4.2

μμ μ

μμ μ

–

μ

μ

μ

μ

μ

μ

μ μ

μ Α

.

,

μ

μ

μ

«

»

μ

.

### 4.2.1

<p>1.</p> <p>μ</p> <p>μ ,</p> <p>μ</p> <p>μ μ</p> <p>μ μ</p> <p>μ</p>	<p>1.1.</p> <p>μ</p> <p>μ</p> <p>μ μ</p> <p>μ</p>	<p>μ μ ,</p> <p>μ</p> <p>(R&amp;D)</p>
	<p>1.2.</p> <p>μ</p> <p>μ</p>	<p>μ</p> <p>μ</p> <p>-This is Athens Business</p>
	<p>1.3.</p> <p>μ ,</p> <p>μ</p> <p>"</p>	<p>μ</p>
	<p>1.4.</p> <p>μ μ μ</p> <p>μ</p>	<p>μ /</p> <p>μ</p> <p>"Athens Business Toolkit"</p> <p>μ</p>
	<p>1.5</p> <p>μ μ μ</p> <p>μ μ μ</p>	<p>μ</p>
	<p>1.6</p> <p>μ</p> <p>, μ μ μ</p>	<p>μ μμ 2</p> <p>B2C</p> <p>μ</p>
	<p>1.7</p>	<p>μ</p> <p>μ ' μ</p> <p>,</p>

		<p>μ μ</p> <p>( )</p> <p>μ</p> <p>μ</p> <p>μ μ</p> <p>μ</p>
	<p>1.8 μ</p> <p>μ μ μ</p> <p>μ</p>	<p>RIS μ</p> <p>μ</p> <p>( μ )</p>
	<p>1.9</p> <p>μ μ μ</p> <p>μ μ μ</p> <p>, μ μ μ</p>	<p>μ μ</p> <p>μ</p> <p>( μ )</p>
	<p>1.10</p> <p>μ μ</p> <p>μ μ</p>	<p>μ</p> <p>μ</p> <p>μ</p>
2.	<p>2.1</p> <p>μ</p> <p>μ</p>	<p>μ μ</p> <p>μ</p> <p>μ</p>
	<p>2.2. μ μ μ</p> <p>μ μ</p>	<p>μ μ</p> <p>(E</p> <p>,</p> <p>μ , μ</p> <p>μ , )</p>
	<p>2.3 μ μ</p>	<p>μ</p>
	<p>2.4.</p> <p>μ</p>	<p>μ</p> <p>μ ( μ</p> <p>μ )</p>

		<p>–</p> <p>μ μ μ</p> <p>( μ</p> <p>)</p> <p>μ μ</p> <p>μ</p> <p>μ ,</p> <p>(6 . .)</p>
3.	3.1.	<p>μ</p> <p>μ μ</p> <p>μ</p>
	3.2.	<p>μ μ μ</p> <p>μ μ</p> <p>(social job</p> <p>centre /incubator</p> <p>μ μ</p> <p>/</p>
	3.3.	<p>μ μμ</p> <p>μ μ</p> <p>μ μ</p> <p>μ μ</p>
	3.4.	<p>μ μ</p> <p>μ</p> <p>μ</p> <p>μ μμ</p> <p>μ</p>
	3.5	<p>μμ μ</p> <p>μ</p> <p>μ μ</p> <p>μμ</p> <p>μ</p> <p>μ</p> <p>μ μ μ</p> <p>shops - One stop</p> <p>μ</p> <p>μ</p>

		(Integrated Care)
	3.6 μ μ μ μ	μ

#### 4.2.2

μ μ ( ) μ μ μ -

	1. μ	2,3,4,5,6,7	1, 2, 3, 5, 6, 7, 8, 9, 10, 11, 12, 15, 16, 19
	2. μ μ μ	2, 3, 4, 5, 6	2, 4, 5, 6, 7, 8, 9, 10, 11, 12, 13, 14, 16, 17, 19
	3. μ μ μ μ	2, 3, 4, 5, 6	1, 2, 5, 9, 10, 12, 14, 15, 16, 17, 19
	4. μ μ μ	1, 2, 3, 4, 5, 6,7	1, 2, 3, 4, 5, 6, 7, 8, 9, 10, 11, 12, 13, 14, 15, 16, 17, 19
μ -	5. μ	1, 2, 4, 6	1, 2, 3, 10, 11, 17, 18, 19
μ	6. μ μ μ μ μ 1) μ 2) μ μ 3) μ	4, 5, 6	2,3,9,10,11,15,17, 19
	7. μ μ	1	1, 19
	8. μ μ μ μ	1, 2	1,2,8, 19
	9. μ μ μ	1, 2	1,2,8, 19
- μ -	10. μ μ μ μ	1	1, 2, 19
μ -	11. μ / μ μ	1, 2, 4, 6	1, 2, 3, 8, 9, 10, 11, 15, 17, 18, 19
- μ -	12. μ μ ) brandling ( city marketing & ( μ )	1, 2, 4, 6	1, 2, 3, 8, 9, 10, 11, 18, 19
μ -	13	1, 2, 6,7	18, 19
	14. μ μ co-labs ( ) μ	1,2,6	1,2,3,8,11,13, 19
	15. μ μ μ μ	1,2,6,7	1,2,3,4,8,11,13,17,18, 19
μ -	16. μ clusters	1, 2	1,2, 8, 15, 19
-	17.	1	1, 7, 19

	μ	-			
	μ	)	μ	(	μ
			18.		2, 5
			19.	μ	μ
					2
					2, 4, 7, 8, 10, 12, 14, 19
					6, 7, 19
			20.	μ	μ
					4, 5
					9, 16, 19
			21.	μ	μ
					1, 3, 5
					2, 3, 7, 15, 17, 19
			22.	μ	μ
					2, 4, 6
					2, 3, 4, 9, 10, 11, 14, 19
			23.	μ	μ
					1, 2, 7
					5, 7, 12, 19
			24.		
					1, 2
					2, 12, 19
			25.	μ	μ
					2, 6
					4, 6, 7, 8, 11, 19
			26.		
					2, 4
			27.	μ	μ
					3, 4, 5, 6
					2, 3, 5, 12, 17, 19
			28.	μ	μ
					2, 5
					2, 4, 5, 8, 9, 10, 12, 14, 16, 17, 19
			29.	μ	μ
					1, 2, 5
					2, 4, 8, 9, 13, 19
			30.	μ	μ
					2, 3, 4, 5, 6, 7
					2, 4, 5, 6, 9, 13, 14, 16, 19
			31.	μ	μ
					2, 3, 4, 5, 6, 7
					1, 4, 5, 6, 7, 8, 9, 10, 11, 12, 13, 14, 15, 16, 17, 19
			32.	μ	μ
					6
					9, 13, 14, 19
			33.	μ	μ
					5, 6, 7
					1, 2, 4, 13, 14, 16, 17, 19
			34.		
					2
					2, 5, 7, 12, 15, 17, 19
			35.	μ	μ
					5
					2, 16, 17, 19
			36.	μ	μ
					4, 5
					10, 13, 16, 19
			37.	μ	μ
					4, 5
					9, 16, 19
			38.	μ	μ
					4, 5, 6
					10, 14, 16, 17, 19
			39.	μ	μ
					1
					1, 2, 19
			40.	μ	μ
					1, 7
					1, 2, 3, 7, 8, 18, 19
			41.	μ	μ
					4, 5, 6
					10, 11, 12, 16, 19
			42.	μ	μ
					2, 5, 6
					2, 4, 9, 11, 19
			43.	μ	μ
					2, 5, 6
					2, 4, 8, 9, 13, 14, 17, 19
			44.	μ	μ
					3, 4, 5, 6
					3, 9, 10, 11, 12, 19
			45.	μ	μ
					3, 4, 6
					2, 5, 9, 10, 12, 15, 16, 19
			46.	μ	μ
					4, 5, 6
					1, 2, 4, 8, 10, 12, 14, 15, 16, 17, 19

$\mu$	$-$	47. $\mu$	4, 5	9, 10, 14, 15, 17, 19
$\mu$	$-$	48. $\mu$ $\mu$	4, 5	9, 10, 12, 15, 19
$\mu$	$-$	49. $\mu$	2, 3, 4	2, 5, 8, 9, 10, 12, 15, 19
$\mu$	$-$	50. $\mu$	1, 5	2, 4, 8, 10, 13, 14, 17, 19
$\mu$	$-$	51. $\mu$ $\mu$ $\mu$	4, 5, 6	1, 2, 4, 8, 10, 12, 14, 15, 16, 17, 19
$\mu$	$-$	52. $\mu$	4, 5, 6	15, 2, 9, 10, 14, 16, 17, 19
$\mu$	$-$	53. $\mu$	4, 5, 6, 7	17
$\mu$	$-$	54. $\mu$ $\mu$	5, 6	2, 12, 15, 16, 18, 19
$-$	$-$	55. $\mu$	1, 5, 7	7, 16, 17, 19
$\mu$	$-$	56. $\mu$ $\mu$	1, 2, 3, 4, 5, 6, 7	1, 2, 3, 4, 5, 6, 7, 8, 9, 10, 11, 12, 13, 14, 15, 16, 17, 18, 19
$\mu$	$-$	57. $\mu$ $\mu$	4, 5, 6	1, 2, 4, 8, 10, 12, 14, 15, 16, 17, 19
$\mu$	$-$	58. $\mu$ $\mu$	2, 3, 4, 5, 6	1, 2, 3, 9, 11, 13, 14, 19
$\mu$	$-$	59. $\mu$	6	9, 13, 14, 19
$-$	$-$	60. $\mu$ $\mu$	1	1
$\mu$	$-$	61. $\mu$ $-$ $\mu$	1, 3, 4, 6	1, 2, 3, 9, 10, 11, 12, 13, 16, 18, 19
$\mu$	$-$	62. $\mu$ $-$ $\mu$	1, 3, 4, 6	1, 2, 3, 9, 10, 11, 12, 13, 16, 18, 19
$\mu$	$-$	$(\mu)$ $\mu$		
$\mu$	$-$	63. $\mu$ $\mu$	4, 6	9, 10, 19
$\mu$	$-$	64. $\mu$ $\mu$	2, 5	4, 8, 13, 19
		65. $-$ $\mu$ $\mu$	1	1, 7, 19
		$/$ $\mu$ $\mu$	1, 2	1, 2, 6, 8, 19
		67. $\mu$ $\mu$	2	5, 7, 8, 19
		68. $\mu$ $\mu$ $\mu$	2	5, 7, 8, 19
		69. $\mu$	2	5, 7, 8, 19
		70. $\mu$	1, 2, 3, 4, 5, 6, 7	19

1.  $\mu$
- 2.
3.  $\mu$
4.  $\mu$



- 5.
- 6.
- 7.
- 8.
- 9.
- 10.
- 11.
- 12.
- 13.
- 14.
- 15.
- 16.
- 17.
- 18.
- 19.

μ μ

μ

– μ

branding

μ

μ

μ

μ

μ

- 1.
- 2.
- 3.
- 4.
- 5.
- 6.
- 7.

μ

μ

–

μ μ

μ

μ

μ

μ

μ

,

μ

μμ

.

4.2.2

μ

μ

μμ μ .

μ

μ

4.2.3

μμ μ

μμ μ

/

.

4.2.3

μ μ μ μ /

	/	6	16	20	21	22	25	27	28	29	30	31	32	33	34
/ /		1) μ , 2) μ , 3) μ	μ clusters	μμ μμ	μ μ	μ	μ μ μ	μ μ		μ	μ μ	μμ	μ μ -	μ μ	
1	μ μ μ														
	μ (R&D)														
2	μ μ -This is Athens Business														
3	μ														
4	μ / Business Toolkit "Athens μ														
5	μ														
6	μ 2 μμ B2C μ														
7	μ μ μ μ														
8	μ μ														
9	) (														
10	μ μ														
11	μ μ μ μ														
12	RIS μ														

	μ ( μ )													
13	μ μ μ ( μ )													
14	μ μ μ													
15	μ μ μ													
16	μ μ μ (E μ μ μ )													
17	μ													
18	μ μ ( μ μ )													
19	—													
20	μ μ ) ( μ													
21	μ μ													
22	μ μ (6 . .)													
23	μ μ μ													
24	μ μ μ μ (social job centre /incubator													
25	μ μ /													
26	μ μ μ													
27	μ μ													
28	μ μ													
29	μ μ													
30	μ μ μ													

31	μ μμ μ μ μ														
32	μμ														
33	μ μ														
34	μ μ μ - One stop shops														
35	μ μ μ μ (Integrated Care)														
36	μ														

	/	35	36	37	38	40	41	42	43	44	45	46	47	48	49
		μ μ	μ	μ μ μ /	μ μ μ μ μ	μ μ μ μ	μ μ μ	μ μ	μ	μ	μ	μ μ	μ μ	μ μ	μ
1	μ μ μ μ μ (R&D)														
2	μ μ μ -This is Athens Business														
3	μ														
4	μ / μ "Athens Business Toolkit" μ														
5	μ														
6	μ μμ														

	2 B2C μ													
7	μ μ													
8														
9	( )													
10	μ μ μ													
11	μ μ μ													
12	RIS μ μ ( μ )													
13	μ μ μ ( μ )													
14	μ μ μ													
15	μ μ μ													
16	μ μ μ (E μ μ μ)													
17														
18	μ μ ( μ μ )													
19														
20	μ μ ( μ )													
21	μ μ													
22	μ μ (6 . .)													
23	μ μ μ													
24	μ μ													

	μ μ (social job centre /incubator)																		
25	μ μ /																		
26	μ μμ																		
27	μ μ																		
28	μ μ																		
29	μ μ																		
30	μ μμ																		
31	μ μμ μ μ μ μ																		
32	μμ																		
33	μ μ																		
34	μ μ μ - One stop shops																		
35	μ μ μ μ  (Integrated Care)																		
36	μ																		

	/	50	51	52	53	54	56	57	58	59	63	64	70
		μ μ μ	μ μ μ	μ		μ μ μ	μ μ	μ μ	μ μ μ	μ	μ μ μ	μ μ	

1	μ μ μ (R&D)												
2	μ μ μ Athens Business -This is												
3	μ												
4	μ / μ “Athens Business Toolkit” μ												
5	μ												
6	μ 2 μμ B2C μ												
7	μ μ μ												
8	μ μ												
9	( )												
10	μ μ μ												
11	μ μ μ												
12	RIS μ μ ( μ )												
13	μ μ μ ( μ )												
14	μ μ												
15	μ μ μ												
16	μ μ μ (E μ μ μ )												

17													
18	μ μ ( μ μ )												
19													
20	μ μ μ μ ( μ )												
21	μ μ												
22	μ μ (6 . .)												
23	μ μ μ												
24	μ μ μ μ μ (social job centre /incubator												
25	μ μ /												
26	μ μ μμ												
27	μ μ												
28	μ μ												
29	μ μ												
30	μ μ μμ												
31	μμ μ μ μ μ												
32	μμ												
33	μ μ												
34	μ μ μ shops - One stop												
35	μ μ μ (Integrated Care)												
36	μ												



μ  
μμ μ /  
4.2.3 μ μ μ  
/ (2018) μ μ  
μμ μ (2015).  
4.2.3 μ μ μ - μμ  
μμ μ . μ 18  
, 39 ,  
μ / ,  
μ 50%. μ  
μ μ  
μμ μ . μ μ  
μ μ  
μ μ .



μ, ., .), μ

μ μ

μ, (, , μ, .).

μ μ, μ μ μ μ,

μ, μ

μ μ, ., .,

μ μ μ μ, .

μ μ

μ μ μ μ μ μ μ 2007

( μ μ μ, 2007) μ μ μ

μ μ μ μ, μ

/ μ, μ

μ μ μ

. μ, μ μ μ

μ μ μ μ

. 2014-

2020 μ μ, μ μ μ μ

μμ / / μ μ

μ μ μ

μ

μ

μ

μ

μ

μ

μ

.

μ

μ

μ

μ

μ

,

μ

μ

μ

.

,

μ

μ

μ

μ

μ

,

μ

μ

,

μ

μμ

μ

μ

μ

/

,

μ

.

116

μ

μ

μ

,

μ

μ ,

.

μ

μ

μ

μ

.

μ

μ

μ .

μ

μ μ

μ

μ

,

,

μ

μ

( , 2009).

μ

( )

μ

( )

μ

μ

μ

μ

.

:

-

/

-

/

μ

μ

μ

-

μ

μ

,

,

μ

.

-

/

μ

μ

μ

.

, . (2009),  
 .  
 , . (2009), : -μ  
 μ . μ  
 , μμ , - μ , . . . .  
 , . , . (2018), μμ  
 - μ . μ μ &  
 , μ .  
 . . . , (2015). μ  
 μ 2014-2020. . .

Faludi, A. (2009), Territorial Cohesion under the Looking Glass. Synthesis paper about the history of the concept and policy background to territorial cohesion. ,

Faludi, A. (2007), Making Sense of the Territorial Agenda of the European Union.

,

/

(2008), -

μ μ . μ :

[http://ec.europa.eu/regional\\_policy/archive/consultation/terco/paper\\_terco\\_el.pdf](http://ec.europa.eu/regional_policy/archive/consultation/terco/paper_terco_el.pdf)

[ 17 2018].

Territorial Agenda (2007), Territorial Agenda of the European Union: Towards a More Competitive and Sustainable Europe of Diverse Regions: Agreed on the occasion of the Informal Ministerial Meeting on Urban Development and Territorial Cohesion on 24/25 May 2007, Leipzig. μ

:

[http://ec.europa.eu/regional\\_policy/el/policy/what/territorial-cohesion/](http://ec.europa.eu/regional_policy/el/policy/what/territorial-cohesion/)

[ 7 2018].

, (2015). « 2020» μ :

[https://ec.europa.eu/info/business-economy-euro/economic-and-fiscal-policy-coordination/eu-economic-governance-monitoring-prevention-correction/european-semester/framework/europe-2020-strategy\\_el](https://ec.europa.eu/info/business-economy-euro/economic-and-fiscal-policy-coordination/eu-economic-governance-monitoring-prevention-correction/european-semester/framework/europe-2020-strategy_el)

[ 15 2018].

Europedia moussis, , 2014 -2020 μ :

<http://europedia.moussis.eu/discus/discus-1395938276-753880-20299.tkl?lang=gr>

[ 25 2018].

, (2016). μ μ

:

[https://webgate.ec.europa.eu/fpfis/cms/farnet2/sites/farnet/files/publication/farnet-g10\\_starting-clld-implementation-in-practice\\_el.pdf](https://webgate.ec.europa.eu/fpfis/cms/farnet2/sites/farnet/files/publication/farnet-g10_starting-clld-implementation-in-practice_el.pdf)

[ 17 2018].