

ΠΑΝΕΠΙΣΤΗΜΙΟ ΠΕΛΟΠΟΝΝΗΣΟΥ - ΣΧΟΛΗ ΚΑΛΩΝ ΤΕΧΝΩΝ  
ΤΜΗΜΑ ΘΕΑΤΡΙΚΩΝ ΣΠΟΥΔΩΝ



ΚΑΡΕΛΛΗ ΔΕΣΠΟΙΝΑ

ΤΟ ΜΟΤΙΒΟ ΤΗΣ ΑΣΥΛΙΑΣ ΣΤΗΝ ΑΡΧΑΙΑ ΕΛΛΗΝΙΚΗ  
ΤΡΑΓΩΔΙΑ ΚΑΙ Η ΑΠΟΤΥΠΩΣΗ ΤΟΥ  
ΣΤΗΝ ΑΓΓΕΙΟΓΡΑΦΙΑ ΤΗΣ ΚΛΑΣΙΚΗΣ ΕΠΟΧΗΣ

## ΠΑΡΑΡΤΗΜΑ ΙΙ

---

*εικόνες*



Στο εξώφυλλο του Παραρτήματος II:

Malibu, J. P. Getty Museum 96.AE.29: «Το αγγείο των χορηγών».

Απουλικός κρατήρας κωδωνόσχημος, Ζωγράφος των Χορηγών, περ. 390 π.Χ.

<http://www.didaskalia.net/issues/vol5no1/beacham/image07.html>

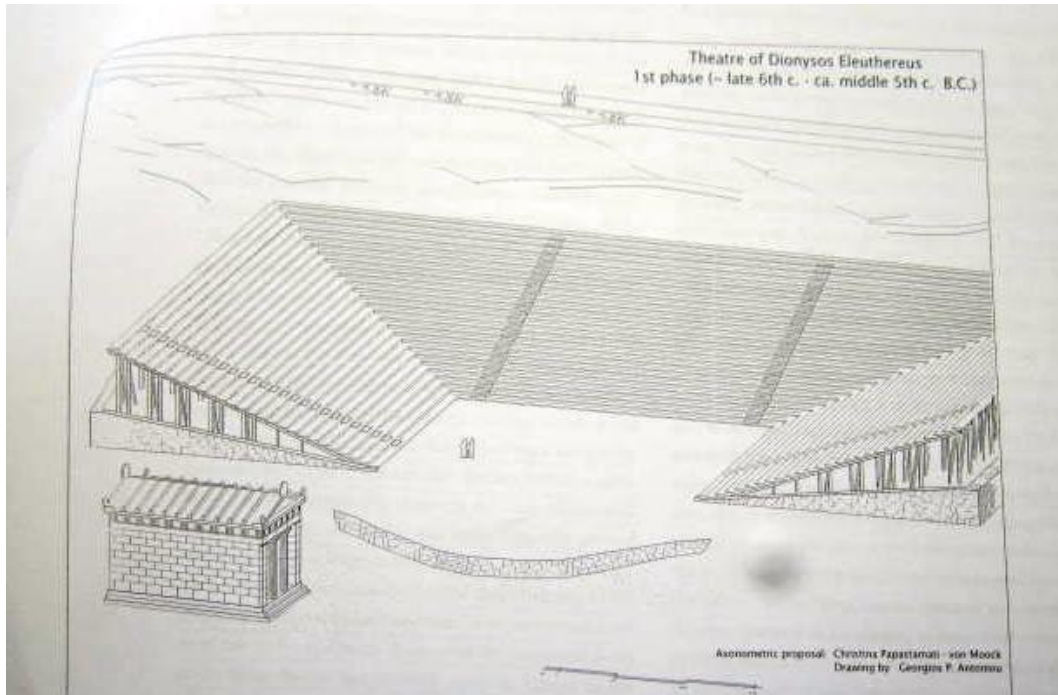
## ΠΙΝΑΚΑΣ ΠΕΡΙΕΧΟΜΕΝΩΝ

<b>εικόνα i.</b>	Υποθετική αποκατάσταση του ξύλινου Θεάτρου του Διονύσου, α΄ φάση (τέλη βου – μέσα 5ου αι. π.Χ.), σύμφωνα με την Papastamati-Von Moock.....	1
<b>εικόνα ii.</b>	Υποθετική αποκατάσταση του ξύλινου Θεάτρου του Διονύσου κατά το β΄ ήμισυ του 5ου αι. π.Χ., σύμφωνα με τον Moretti.....	1
<b>εικόνα iii.</b>	Το Θέατρο του Διονύσου στο δεύτερο μισό του 6ου αι π.Χ. σύμφωνα με τον I. Τραυλό. © Υπουργείο Πολιτισμού και Αθλητισμού.....	2
<b>εικόνα iv.</b>	Υποθετική αποκατάσταση του σκηνικού οικοδομήματος της ύστερης κλασικής περιόδου, σύμφωνα με την Papastamati-Von Moock.....	2
<b>εικόνα v.</b>	Αθήνα, Εθνικό Αρχαιολ. Μουσείο ΒΣ 518. Ερυθρόμορφος χους από την Ανάβυσσο («Χους του Περσέα») Ομάδα Χορού του Περσέα (επώνυμο αγγείο) 420 π.Χ.....	3
<b>εικόνα vi.</b>	Αθήνα, Εθνικό Αρχαιολογικό Μουσείο 1500. Μαρμάρινο αναθηματικό ανάγλυφο από τον Πειραιά, περ. 400 π.Χ.....	3
<b>εικόνα vii.</b>	Η Κάτω Ιταλία και η Σικελία κατά τον 4 <sup>ο</sup> αι. π.Χ. ....	4
<b>εικόνα viii.</b>	Napoli, Museo Archeologico Nazionale 81673. «Αγγείο του Προνόμου», 400–395 π.Χ.....	5
<b>εικόνα ix.</b>	Capodarso, Caltanissetta, Museo Civico 1301bis. Σικελικός καλυκωτός κρατήρας ερυθρόμορφος, Ζωγράφος του Capodarso, περ. 330 π.Χ.....	6
<b>εικόνα x.</b>	Syracuse, Museo Archeologico Regionale P. Orsi 66557. Σικελικός καλυκοειδής κρατήρας ερυθρόμορφος, Ζωγράφος του Capodarso (:) περ. 330 π.Χ.....	7
<b>εικόνα xi.</b>	Würzburg, Martin von Wagner Museum H 4698 και H 4701. Θραύσματα κωδωνόσημου κρατήρα, Γναθία τεχνική, Ζωγράφος της Κορνάκιδος, περ.350 π.Χ.....	8
<b>εικόνα xii.</b>	Basel, Antikenmuseum und Sammlung Ludwig BS 415. Αττικός κιονωτός κρατήρας ερυθρόμορφος, 500-490 π.Χ. ....	8
<b>εικόνα xiii.</b>	Αθήνα, Μουσείο Αρχαίας Αγοράς P11810. Θραύσμα αττικής ερυθρόμορφης οινόχους, 470-460 π.Χ.....	9
<b>εικόνα xiv.</b>	Würzburg, Martin Von Wagner Museum H 4781. Θραύσματα αττικού ερυθρόμορφου κρατήρα από τον Τάραντα, περ. 400 π.Χ.....	9
<b>εικόνα xv.</b>	Κόρινθος, Αρχαιολογικό Μουσείο T620 + T1144. Θραύσματα ερυθρόμορφης υδρίας, Ζωγράφος του Λένινγκραντ(;) 470–460 π.Χ. ....	10

<b>εικόνα xvi.</b>	Würzburg, Martin von Wagner Museum H 4600 (L832). Θραύσμα κωδωνόσχημου κρατήρα από τον Τάραντα, αγγειογράφος της Ομάδας της Κοννάκιδος, περ. 350 π.Χ.....	11
<b>εικόνα xvii.</b>	Ferrara, Museo di Spina 20299 (T173C VP). Αττικός ερυθρόμορφος κρατήρας από τη Spina, περ. 450 π.Χ.....	11
<b>εικόνα xviii.</b>	Boston, Museum of Fine Arts 98.883. Αττική ερυθρόμορφη πελίκη από το Cerveteri, Ζωγράφος της Φιάλης, περ. 430 π.Χ. ....	12
<b>εικόνα xix.</b>	Kiev, Museum of the Academy of Sciences. Θραύσμα αττικού κιονωτού κρατήρα ερυθρόμορφου από την Ολβία, περ. 430-420 π.Χ. ....	13
<b>εικόνα xx.</b>	Princeton, University Art Museum, γ1983-34, ταφικό ανάγλυφο από τον Τάραντα, 320–300 π.Χ. ....	14
<b>εικόνα xxi.</b>	München, Antikensammlung 2429. Αττική υδρία ερυθρόμορφη από το Vulci, Ζωγράφος της Κενταυρομαχίας του Λούβρου, 460–450 π.Χ. ....	15
<b>εικόνα xxii.</b>	Berlin, Staatliche Museen 30928. Αττική υδρία ερυθρόμορφη, 460–450 π.Χ. ....	15
<b>εικόνα xxiii.</b>	Berlin, Staatliche Museen 30928. ....	16
<b>εικόνα xxiv.</b>	Berlin, Staatliche Museen 30928. ....	16
<b>εικόνα xxv.</b>	London, British Museum 1888.6-1.810. Θραύσμα απουλικού ερυθρόμορφου αγγείου από τον Τάραντα. ....	17
<b>εικόνα xxvi.</b>	Roma, Συλλογή L. Curtius (παλαιότερα). Θραύσματα απουλικού ερυθρόμορφου αγγείου, 375–350 π.Χ. ....	17
<b>εικόνα xxvii.</b>	Princeton, University Art Museum 1989.40 Απουλικός ελικοτός κρατήρας ερυθρόμορφος, 340–330 π.Χ. ....	18
<b>εικόνα xxviii.</b>	Αναπαράσταση της χρησιμοποίησης του <i>κημοῦ</i> για την εξασφάλιση της μυστικότητας της ψήφου. ....	19
<b>εικόνα xxix.</b>	Napoli, Museo Archeologico Nazionale 82124 (H 1984). Λευκανική νεστορίδα από Basilicata, 380–360 π.Χ.....	20
<b>εικόνα xxx.</b>	Napoli, Museo Archeologico Nazionale 82039. Απουλική κύλικα, 365–355 π.Χ... ..	20
<b>εικόνα xxxi.</b>	Würzburg, Martin-von-Wagner Museum ZA1. Αττική λευκή λήκυθος του Ζωγράφου του <i>Bowdoin</i> από τη Σικελία, περ. 450 π.Χ.....	21
<b>εικόνα xxxii.</b>	Boston, Museum of Fine Arts 00.346. Αττικός κρατήρας ερυθρόμορφος, Ζωγράφος του Λυκάονος, περ. 440 π.Χ. ....	22
<b>εικόνα xxxiii.</b>	Boston, Museum of Fine Arts 00.346 (λεπτομέρεια). ....	22

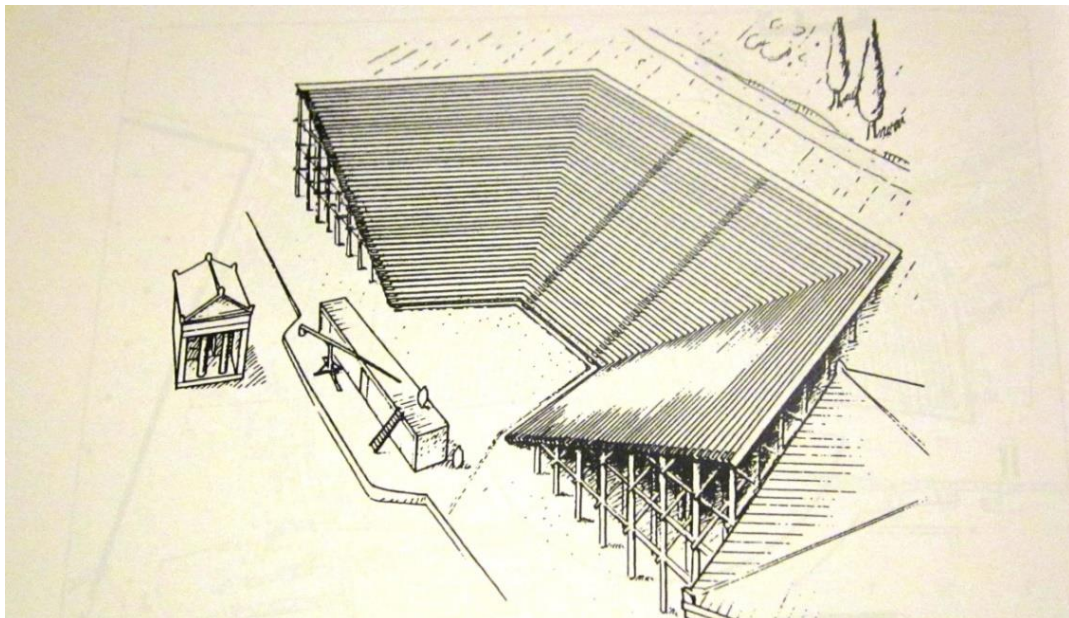
<b>εικόνα xxxiv.</b>	Roma, Palazzo Corsini 671, όψη Α. Ρωμαϊκός κόνθαρος αργυρός, τέλη 1 <sup>ου</sup> αι. π.Χ.....	23
<b>εικόνα xxxv.</b>	Roma, Palazzo Corsini 671, όψη Β.....	23
<b>εικόνα xxxvi.</b>	Oxford, Ashmolean Museum of Art and Archaeology 1917.65.....	24
<b>εικόνα xxxvii.</b>	Αθήνα, Εθνικό Αρχαιολογικό Μουσείο 17752. Χους άγνωστης προέλευσης με παρωδία του μύθου του Ορέστη παιγμένη από παιδιά στα Ανθεστήρια, 400–390 π.Χ.....	25
<b>εικόνα xxxviii.</b>	Napoli, Museo Archeologico Nazionale 81669. Αττική υδρία του Ζ. του Κλεοφράδη από τη Νόλα, 500–475 π.Χ. ....	26
<b>εικόνα xxxix.</b>	Malibu, J. Paul Getty Museum 121110. Αττική κύλικα του Ευφρόνιου, περ. 500 π.Χ.....	26
<b>εικόνα xl.</b>	Bari, Museo Archeologico Provinciale 3648. Απουλικός ελικωτός κρατήρας ερυθρόμορφος, Ζωγράφος της Ιλίου Πέρσεως, 360 π.Χ. ....	27
<b>εικόνα xli.</b>	Schwerin, Staatliches Museum 719. Καμπανικός κωδωνόσχημος κρατήρας, Ζωγράφος του Caivano, 340-330 π.Χ.....	28
<b>εικόνα xlii.</b>	Würzburg, Martin von Wagner Museum H 5739. Ποσειδωνιακός αμοφορέας ερυθρόμορφος, 350-340 π.Χ.....	29
<b>εικόνα xliii.</b>	Karlsruhe, Badisches Landesmuseum B 4. Απουλικός ελικωτός κρατήρας ερυθρόμορφος από το Ruvo, Ζωγράφος του Λυκούργου, περ. 340 π.Χ. ....	30
<b>εικόνα xliv.</b>	Malibu, J. Paul Getty Museum 77.AE.13. Απουλικός ελικωτός κρατήρας ερυθρόμορφος, Ζωγράφος της Βαλτιμόρης, περ. 320 π.Χ. ....	31
<b>εικόνα xlv.</b>	Kiel, Kunsthalle, Antikensammlung B 585. Απουλικός ελικωτός κρατήρας ερυθρόμορφος, Ζωγράφος του Λευκού Σάκκου, περ. 320 π.Χ. ....	32
<b>εικόνα xlvi.</b>	München, Staatliche Antikensammlungen und Glyptothek 3297. Απουλικός ελικωτός κρατήρας ερυθρόμορφος από την Canosa di Puglia, Ζωγράφος του Δαρείου, 310–300 π.Χ. ....	33
<b>εικόνα xlvii.</b>	Vaticano, Museo Gregoriano Etrusco 17106. Ποσειδωνιακός κωδωνωτός κρατήρας ερυθρόμορφος, αποδίδεται στον Ασστέα, 360-330 π.Χ.....	34
<b>εικόνα xlviii.</b>	Würzburg, Martin Von Wagner Museum H 5697. Απουλικός κωδωνωτός κρατήρας, Ζωγράφος του Schiller, 380-370 π.Χ. ....	34
<b>εικόνα xlix.</b>	Boston, Museum of Fine Arts, 98.931. Ερυθρόμορφη κύλικα του Ιέρωνα, από την ανατολική Ετρουρία, Ζωγράφος του Τηλέφου, 470-460 π.Χ. ....	35
<b>εικόνα l.</b>	London, British Museum E382 (1836.2–24.28). Αττική πελίκη ερυθρόμορφη, προέλευση Vulci. μμητής του Ζωγράφου του Σικάγου, περ. 450 π.Χ. ....	35

<b>εικόνα li.</b>	München Staatliche Antikensammlungen und Glyptothek TC 5394. Πήλινο ειδώλιο, 350-300 π.Χ. ....	36
<b>εικόνα lii.</b>	Napoli, Museo Archeologico Nazionale SA 368. Ανάγλυφος γούτος, τέλη 4ου αι. π.Χ. ....	36
<b>εικόνα liii.</b>	Petrograd, Ermitage. Αργυρό ρυτό σε σχήμα κεφαλής ταύρου με εμπίεστη διακόσμηση, από τάφοτου Kul-Oba, περιοχή Κερτζ (Κιμμερία), ύψ. 37 εκ., αρχές 4ου αι. π.Χ. ....	37



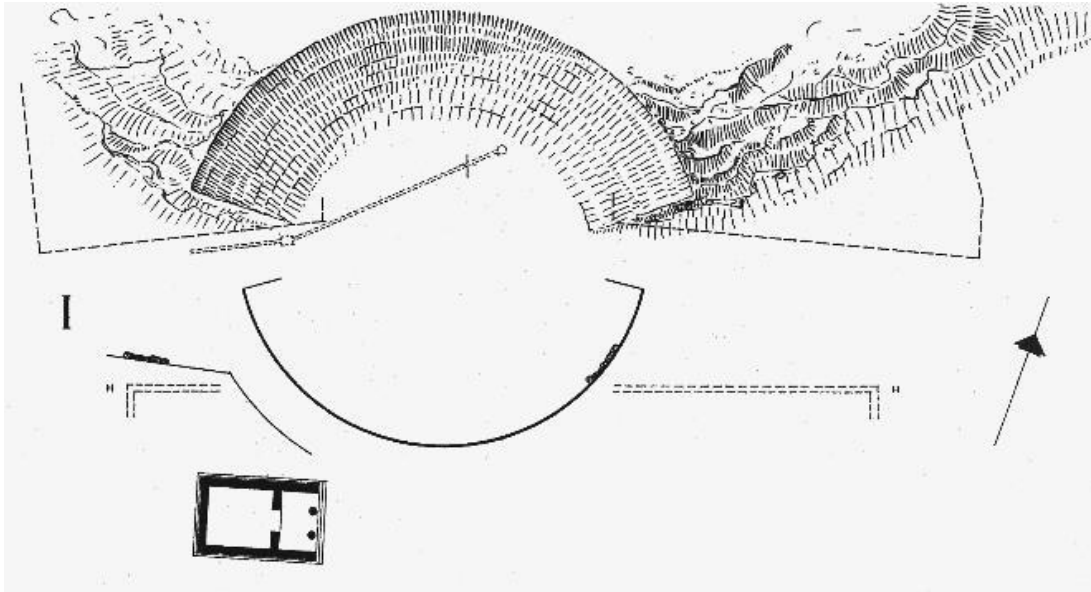
Πηγή: PASTAMATI-VON MOOCK (2015) εικ. 18.

**εικόνα i.** Υποθετική αποκατάσταση του ξύλινου Θεάτρου του Διονύσου, α΄ φάση (τέλη 6ου – μέσα 5ου αι. π.Χ.), σύμφωνα με την Papastamati-Von Moock.



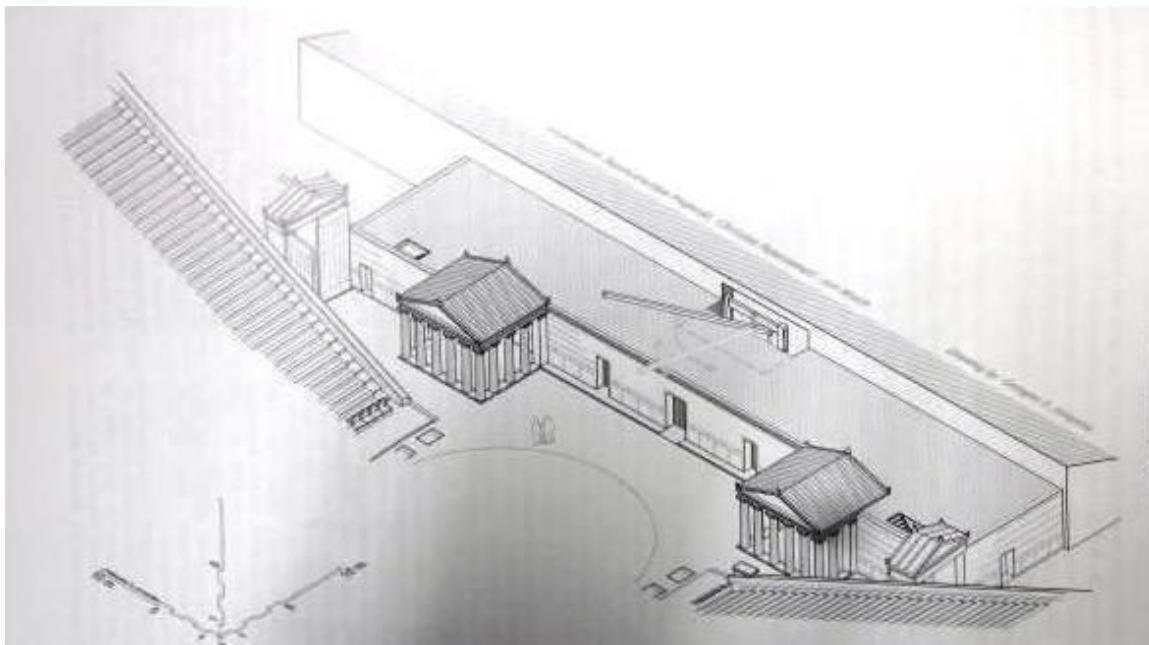
Πηγή: MORETTI (2011) 104, εικ.6.

**εικόνα ii.** Υποθετική αποκατάσταση του ξύλινου Θεάτρου του Διονύσου κατά το β΄ ήμισυ του 5ου αι. π.Χ., σύμφωνα με τον Moretti.



[http://odysseus.culture.gr/h/2/gh2562.jsp?obj\\_id=10341&mm\\_id=18434](http://odysseus.culture.gr/h/2/gh2562.jsp?obj_id=10341&mm_id=18434)

**εικόνα iii.** Το Θέατρο του Διονύσου στο δεύτερο μισό του 6ου αι π.Χ. σύμφωνα με τον Ι. Τραυλό. © Υπουργείο Πολιτισμού και Αθλητισμού.



Πηγή: PASTAMATI-VON MOOCK (2014) 71, εικ. 1.42.

**εικόνα iv.** Υποθετική αποκατάσταση του σκηνικού οικοδομήματος της ύστερης κλασικής περιόδου, σύμφωνα με την Papastamati-Von Moock.





[https://static.cambridge.org/resource/id/urn:cambridge.org:id:binary-alt:20160719184013-60672-optimisedImage-76028fig5\\_9.jpg](https://static.cambridge.org/resource/id/urn:cambridge.org:id:binary-alt:20160719184013-60672-optimisedImage-76028fig5_9.jpg)

**εικόνα v.** Αθήνα, Εθνικό Αρχαιολ. Μουσείο ΒΣ 518.  
Ερυθρόμορφος χους από την Ανάβυσσο («Χους του Περσέα»)  
Ομάδα Χορού του Περσέα (επώνυμο αγγείο) 420 π.Χ.



Πηγή: wikipedia

**εικόνα vi.** Αθήνα, Εθνικό Αρχαιολογικό Μουσείο 1500.  
Μαρμάρινο αναθηματικό ανάγλυφο από τον Πειραιά, περ. 400 π.Χ



Πηγή: P&P ix.

**εικόνα vii.** Η Κάτω Ιταλία και η Σικελία κατά τον 4<sup>ο</sup> αι. π.Χ.



<http://www.beazley.ox.ac.uk/images/pottery/painters/keypieces/scanned/pronomos-medium.jpg>

**εικόνα viii.** Napoli, Museo Archeologico Nazionale 81673.  
«Αγγείο του Προνόμου», 400–395 π.Χ.



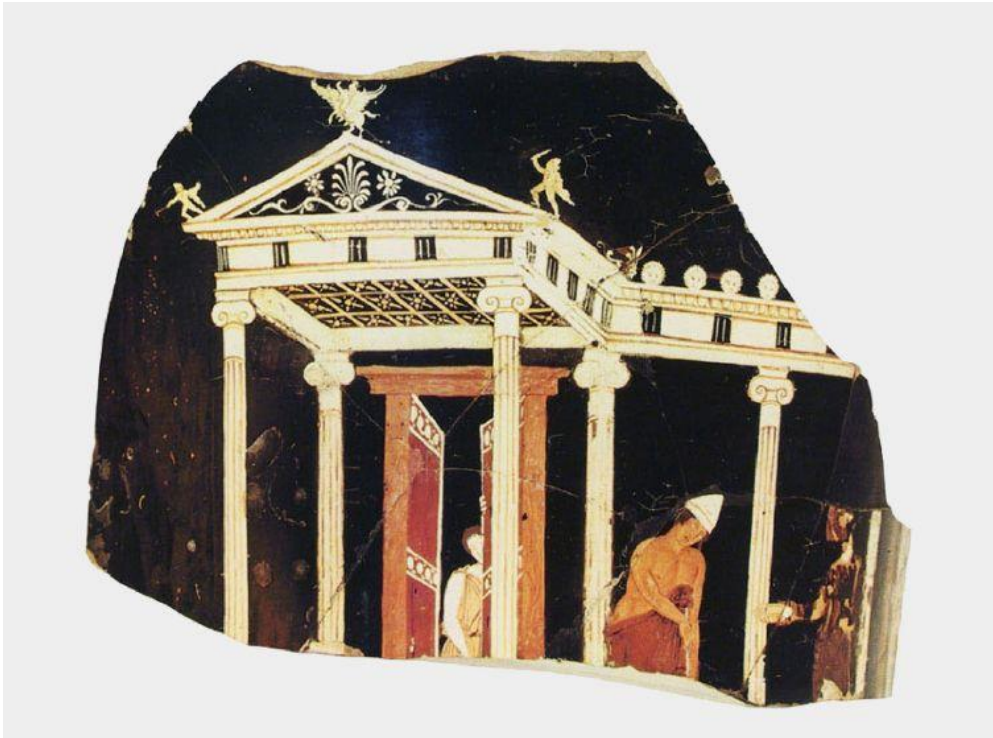
Πηγή: *P&P* 261, αρ. 105.

**εικόνα ix.** Capodarso, Caltanissetta, Museo Civico 1301bis.  
Σικελικός καλυκωτός κρατήρας ερυθρόμορφος,  
Ζωγράφος του Capodarso, περ. 330 π.Χ.



[http://www.egramma.it/eOS2/index.php?id\\_articolo=1923](http://www.egramma.it/eOS2/index.php?id_articolo=1923)

**εικόνα x.** Syracuse, Museo Archeologico Regionale P. Orsi 66557.  
Σικελικός καλυκοειδής κρατήρας ερυθρόμορφος,  
Ζωγράφος του Capodarso (;) περ. 330 π.Χ.



Πηγή: P&P 228, αρ. 88.

**εικόνα xi.** Würzburg, Martin von Wagner Museum H 4698 και H 4701.  
Θραύσματα κωδωνόσχημου κρατήρα, Γναθία τεχνική, Ζωγράφος της Κοννάκιδος,  
περ.350 π.Χ.



a)

Πηγή: Meineck (2011) εικ. 1.

**εικόνα xii.** Basel, Antikenmuseum und Sammlung Ludwig BS 415.  
Αττικός κιονωτός κρατήρας ερυθρόμορφος, 500-490 π.Χ.



Πηγή: Meineck (2011) εικ. 2.

**εικόνα xiii.** Αθήνα, Μουσείο Αρχαίας Αγοράς P11810.  
Θραύσμα αττικής ερυθρόμορφης οινόχους, 470-460 π.Χ.



Πηγή: P&P 30, εικ. 10.

**εικόνα xiv.** Würzburg, Martin Von Wagner Museum H 4781.  
Θραύσματα αττικού ερυθρόμορφου κρατήρα από τον Τάραντα, περ. 400 π.Χ.



Πηγή: WELLENBACH (2015) 82, εικ. 2. Photograph: Ino Ioannidou and Lenio Bartzioti.  
American School of Classical Studies at Athens, Corinth Excavations.

**εικόνα xv.** Κόρινθος, Αρχαιολογικό Μουσείο T620 + T1144.  
Θραύσματα ερυθρόμορφης υδρίας,  
Ζωγράφος του Λένινγκραντ(;) 470–460 π.Χ.





Πηγή: P&P 12, εικ. 3.

**εικόνα xvi.** Würzburg, Martin von Wagner Museum H 4600 (L832).  
Θραύσμα κωδωνόσημου κρατήρα από τον Τάραντα,  
αγγειογράφος της Ομάδας της Κοννάκιδος, περ. 350 π.Χ.



Πηγή: Meineck (2011) εικ. 3.

**εικόνα xvii.** Ferrara, Museo di Spina 20299 (T173C VP).  
Αττικός ερυθρόμορφος κρατήρας από τη Spina, περ. 450 π.Χ.



<http://www.mfa.org/collections/object/two-handed-jar-pelike-with-actors-preparing-for-a-performance-153834>

**εικόνα xviii.** Boston, Museum of Fine Arts 98.883.  
Αττική ερυθρόμορφη πελίκη από το Cerveteri, Ζωγράφος της Φιάλης,  
περ. 430 π.Χ.



Πηγή: Meineck (2011) εικ. 6.

**εικόνα xix.** Κιεν, Museum of the Academy of Sciences.  
Θραύσμα αττικού κιονωτού κρατήρα ερυθρόμορφου από την Ολβία,  
περ. 430-420 π.Χ.



Πηγή: CLAIVAZ (2011) αρ. 7, εικ. 7.

**εικόνα xx.** Princeton, University Art Museum, γ1983-34,  
ταφικό ανάγλυφο από τον Τάραντα, 320–300 π.Χ.



[https://www.iconiclimc.ch/visitors/treeshow.php?source=139&image\\_id=14406&term=Danaos](https://www.iconiclimc.ch/visitors/treeshow.php?source=139&image_id=14406&term=Danaos)

**εικόνα xxi.** München, Antikensammlung 2429.  
Αττική υδρία ερυθρόμορφη από το Vulci,  
Ζωγράφος της Κενταυρομαχίας του Λούβρου, 460–450 π.Χ.



[https://www.iconiclimc.ch/visitors/treeshow.php?source=139&image\\_id=23932&term=Danaos](https://www.iconiclimc.ch/visitors/treeshow.php?source=139&image_id=23932&term=Danaos)

**εικόνα xxii.** Berlin, Staatliche Museen 30928.  
Αττική υδρία ερυθρόμορφη, 460–450 π.Χ.



[https://www.iconiclimc.ch/visitors/treeshow.php?source=139&image\\_id=23934&term=Danaos](https://www.iconiclimc.ch/visitors/treeshow.php?source=139&image_id=23934&term=Danaos)

εικόνα xxiii. Berlin, Staatliche Museen 30928.



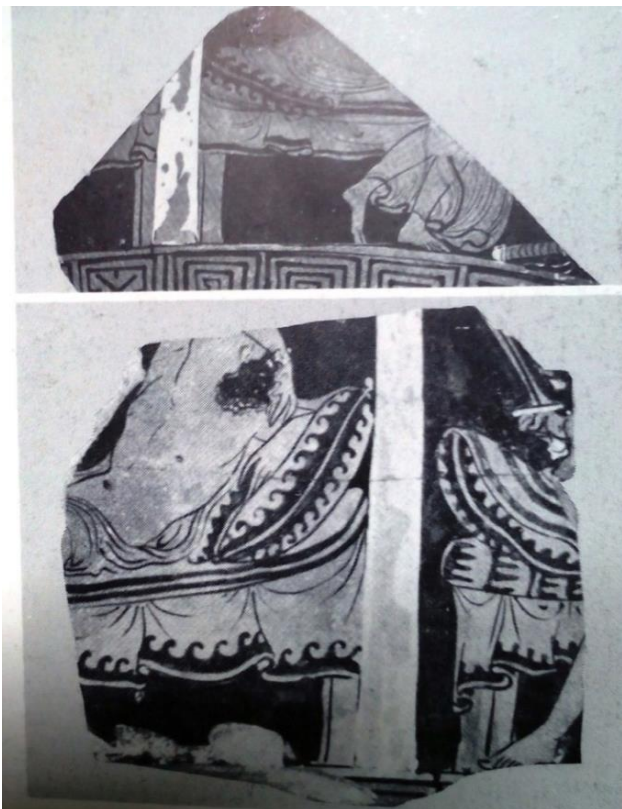
[https://www.iconiclimc.ch/visitors/treeshow.php?source=139&image\\_id=23933&term=Danaos](https://www.iconiclimc.ch/visitors/treeshow.php?source=139&image_id=23933&term=Danaos)

εικόνα xxiv. Berlin, Staatliche Museen 30928.



[https://www.iconiclimc.ch/visitors/treeshow.php?source=139&image\\_id=30942&term=Danaides+32](https://www.iconiclimc.ch/visitors/treeshow.php?source=139&image_id=30942&term=Danaides+32)

**εικόνα xxv.** London, British Museum 1888.6-1.810.  
Θράυσμα απουλικού ερυθρόμορφου αγγείου από τον Τάραντα.



Πηγή: LIMC "Danaides" 5\*.

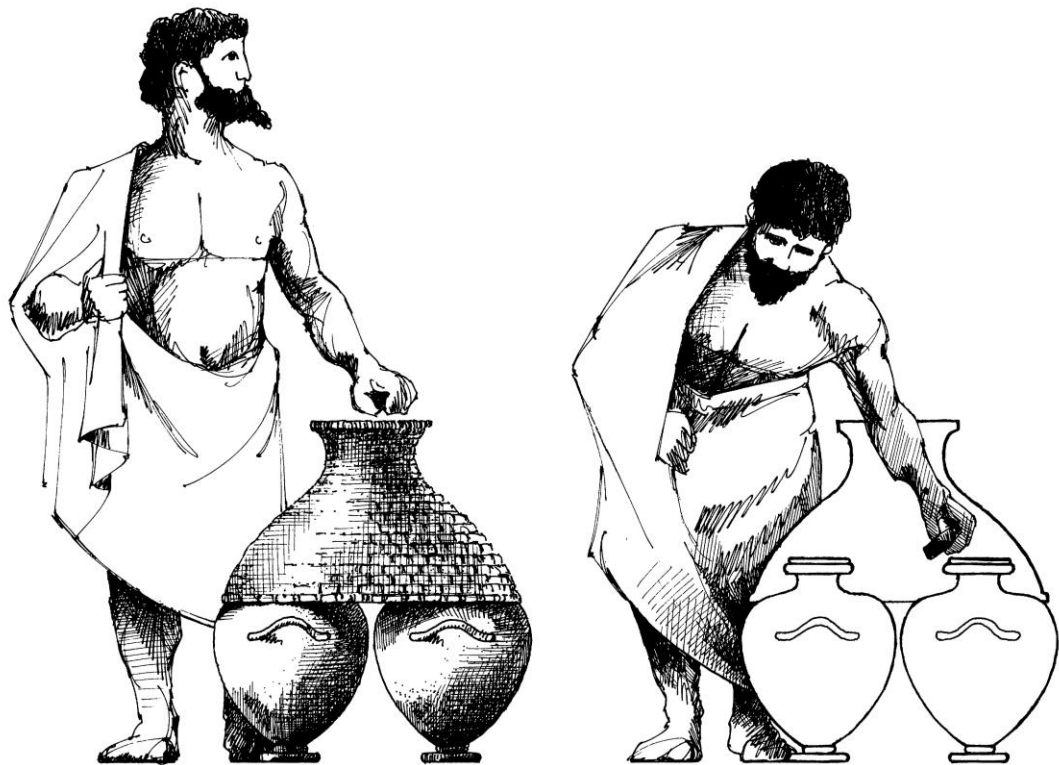
**εικόνα xxvi.** Roma, Συλλογή L. Curtius (παλαιότερα).  
Θράυσματα απουλικού ερυθρόμορφου αγγείου, 375–350 π.Χ.



Πηγή: ΚΑΡΑΜΑΝΟΥ (2002–03) πίν. Ι.

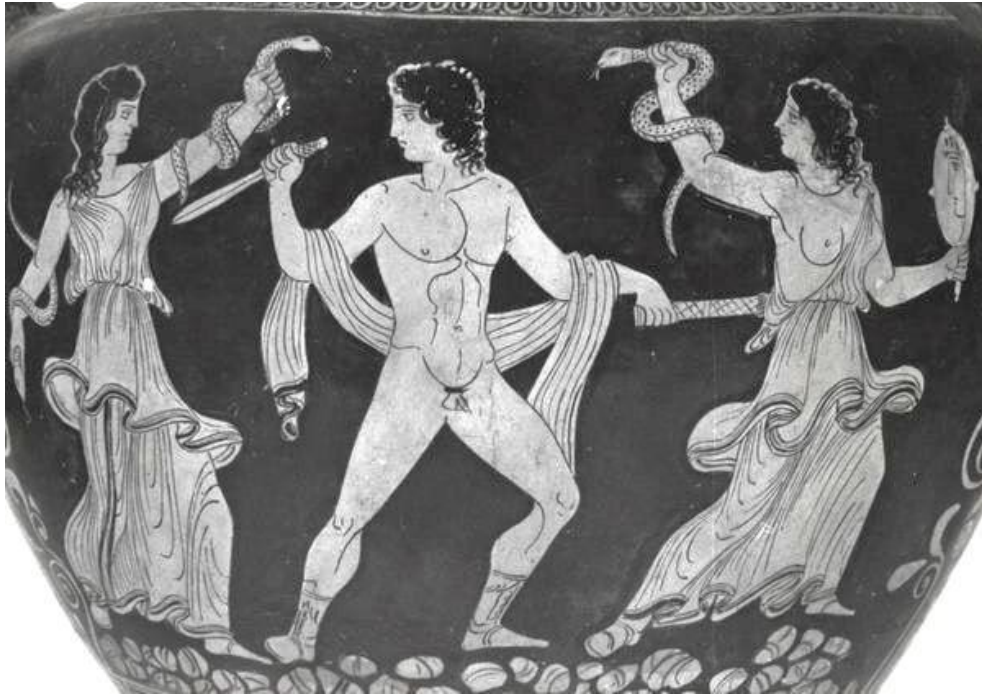
**εικόνα xxvii.** Princeton, University Art Museum 1989.40  
Απουλικός ελικωτός κρατήρας ερυθρόμορφος, 340–330 π.Χ.





Πηγή: BOEGEHOLD (1995) 28 και 29 ill.

**εικόνα xxviii.** Αναπαράσταση της χρησιμοποίησης του *κημοῦ* για την εξασφάλιση της μυστικότητας της ψήφου.



[https://www.iconiclimc.ch/visitors/treeshow.php?source=139&image\\_id=11199&term=Napoli+8212](https://www.iconiclimc.ch/visitors/treeshow.php?source=139&image_id=11199&term=Napoli+8212)

4

**εικόνα xxix.** Napoli, Museo Archeologico Nazionale 82124 (H 1984).  
Λευκανική νεστορίδα από Basilicata, 380–360 π.Χ.



[https://www.iconiclimc.ch/visitors/treeshow.php?source=139&image\\_id=10721&term=Napoli+8203](https://www.iconiclimc.ch/visitors/treeshow.php?source=139&image_id=10721&term=Napoli+8203)

2

**εικόνα xxx.** Napoli, Museo Archeologico Nazionale 82039.  
Απουλική κύλικα, 365–355 π.Χ.



Πηγή: KNOEPFLER (1993) εικ. 53.

**εικόνα xxxi.** Würzburg, Martin-von-Wagner Museum ZA1.  
Αττική λευκή λήκυθος του Ζωγράφου του Bowdoin από τη Σικελία,  
περ. 450 π.Χ.



[https://www.iconiclimc.ch/visitors/treeshow.php?source=144&image\\_id=19511&term=Lyssa+1](https://www.iconiclimc.ch/visitors/treeshow.php?source=144&image_id=19511&term=Lyssa+1)

**εικόνα xxxii.** Boston, Museum of Fine Arts 00.346.

Αττικός κρατήρας ερυθρόμορφος, Ζωγράφος του Λυκάονος, περ. 440 π.Χ.



<http://www.theoi.com/Daimon/Lyssa.html>

**εικόνα xxxiii.** Boston, Museum of Fine Arts 00.346 (λεπτομέρεια).



Πηγή: LIMC «Aletes» 3\*.

**εικόνα xxxiv.** Roma, Palazzo Corsini 671, όψη Α.  
Ρωμαϊκός κάνθαρος αργυρός, τέλη 1<sup>ου</sup> αι. π.Χ.



Πηγή: LIMC «Aletes» 3\*.

**εικόνα xxxv.** Roma, Palazzo Corsini 671, όψη Β.



[https://www.iconiclimc.ch/visitors/treeshow.php?source=139&image\\_id=11206&term=Orestes+56](https://www.iconiclimc.ch/visitors/treeshow.php?source=139&image_id=11206&term=Orestes+56)

εικόνα xxxvi. Oxford, Ashmolean Museum of Art and Archaeology 1917.65.



Φωτογραφία της συγγραφέως.

**εικόνα xxxvii.** Αθήνα, Εθνικό Αρχαιολογικό Μουσείο 17752.  
Χους άγνωστης προέλευσης με παρωδία του μύθου του Ορέστη  
παιγμένη από παιδιά στα Ανθεστήρια, 400–390 π.Χ



[https://www.iconiclimc.ch/visitors/treeshow.php?source=144&image\\_id=2475&term=Kassandra+I](https://www.iconiclimc.ch/visitors/treeshow.php?source=144&image_id=2475&term=Kassandra+I)

**εικόνα xxxviii.** Napoli, Museo Archeologico Nazionale 81669.  
Αττική υδρία του Ζ. του Κλεοφράδη από τη Νόλα, 500–475 π.Χ.



[https://www.iconiclimc.ch/visitors/treeshow.php?source=139&image\\_id=2460&term=Kassandra+I](https://www.iconiclimc.ch/visitors/treeshow.php?source=139&image_id=2460&term=Kassandra+I)

**εικόνα xxxix.** Malibu, J. Paul Getty Museum 121110.  
Αττική κύλικα του Ευφρόνιου, περ. 500 π.Χ.





Πηγή: *CFST* Αρ 84.

**εικόνα xι.** Bari, Museo Archeologico Provinciale 3648.  
Απουλικός ελικωτός κρατήρας ερυθρόμορφος,  
Ζωγράφος της Ιλίου Πέρσεως, 360 π.Χ.



[https://www.iconiclimc.ch/visitors/treeshow.php?source=139&image\\_id=334&term=Schwerin%2C+Staatliches+Museum+719](https://www.iconiclimc.ch/visitors/treeshow.php?source=139&image_id=334&term=Schwerin%2C+Staatliches+Museum+719)

**εικόνα xli.** Schwerin, Staatliches Museum 719.  
Καμπανικός κωδωνόσχημος κρατήρας,  
Ζωγράφος του Caivano, 340-330 π.Χ.



[https://www.iconiclimc.ch/visitors/treeshow.php?source=139&image\\_id=19633&term=W%C3%BCrzburg%2C+Martin+von+Wagner+Museum+H+5739](https://www.iconiclimc.ch/visitors/treeshow.php?source=139&image_id=19633&term=W%C3%BCrzburg%2C+Martin+von+Wagner+Museum+H+5739)

**εικόνα xlii.** Würzburg, Martin von Wagner Museum H 5739.  
Ποσειδωνιακός αμφορέας ερυθρόμορφος, 350-340 π.Χ.



[https://www.iconiclimc.ch/visitors/treeshow.php?source=139&image\\_id=38796&term=Karlsruhe%2C+Badisches+Landesmuseum+B+4](https://www.iconiclimc.ch/visitors/treeshow.php?source=139&image_id=38796&term=Karlsruhe%2C+Badisches+Landesmuseum+B+4)

**εικόνα xliii.** Karlsruhe, Badisches Landesmuseum B 4.  
Απουλικός ελικωτός κρατήρας ερυθρόμορφος από το Ruvo,  
Ζωγράφος του Λυκούργου, περ. 340 π.Χ.



[https://www.iconiclimc.ch/visitors/treeshow.php?source=144&image\\_id=6564&term=Malibu%2C+J.+Paul+Getty+Museum+77.AE.13](https://www.iconiclimc.ch/visitors/treeshow.php?source=144&image_id=6564&term=Malibu%2C+J.+Paul+Getty+Museum+77.AE.13)

**εικόνα xliv.** Malibu, J. Paul Getty Museum 77.AE.13.  
Απουλικός ελικωτός κρατήρας ερυθρόμορφος,  
Ζωγράφος της Βαλτιμόρης, περ. 320 π.Χ.



[https://www.iconiclimc.ch/visitors/treeshow.php?source=139&image\\_id=6550&term=Kiel%2C+Kunsthalle+zu+Kiel%2C+Antikensammlung](https://www.iconiclimc.ch/visitors/treeshow.php?source=139&image_id=6550&term=Kiel%2C+Kunsthalle+zu+Kiel%2C+Antikensammlung)

**εικόνα xlv.** Kiel, Kunsthalle, Antikensammlung B 585.  
Απουλικός ελικωτός κρατήρας ερυθρόμορφος,  
Ζωγράφος του Λευκού Σάκκου, περ. 320 π.Χ.



[https://www.iconiclimc.ch/visitors/treeshow.php?source=139&image\\_id=39436&term=M%C3%BCnchen%2C+Staatliche+Antikensammlungen+und+ Glyptothek+3297](https://www.iconiclimc.ch/visitors/treeshow.php?source=139&image_id=39436&term=M%C3%BCnchen%2C+Staatliche+Antikensammlungen+und+ Glyptothek+3297)

**εικόνα xlvι.** München, Staatliche Antikensammlungen und Glyptothek 3297.  
Απουλικός ελικοτός κρατήρας ερυθρόμορφος από την Canosa di Puglia,  
Ζωγράφος του Δαρείου, 310–300 π.Χ



Πηγή: REBAUDO (2013) εικ. 8.

**εικόνα xlvii.** Vaticano, Museo Gregoriano Etrusco 17106. Ποσειδωνιακός κωδωνωτός κρατήρας ερυθρόμορφος, αποδίδεται στον Αστέα, 360-330 π.Χ.



[https://www.iconicimc.ch/visitors/treeshow.php?source=139&image\\_id=10583&term=Telephos](https://www.iconicimc.ch/visitors/treeshow.php?source=139&image_id=10583&term=Telephos)

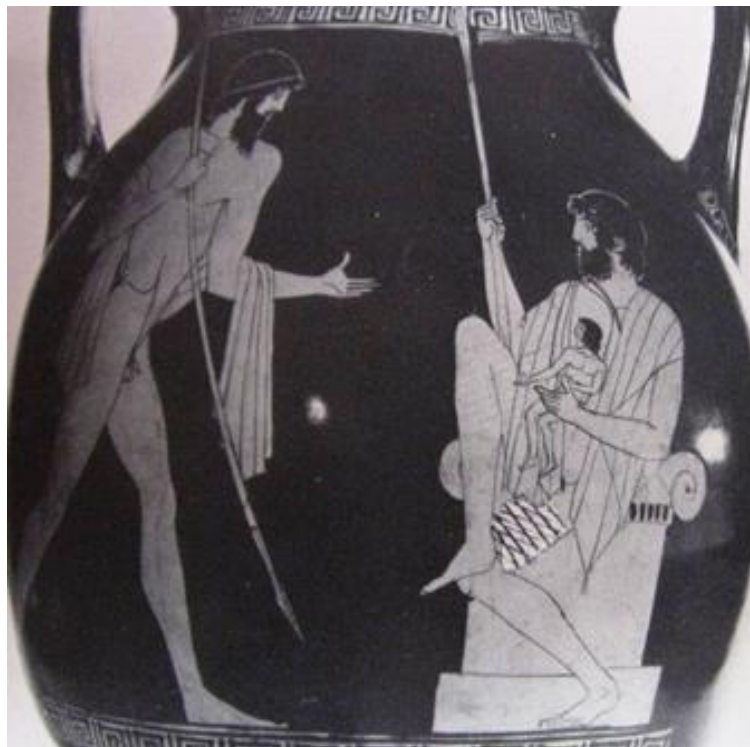
**εικόνα xlviii.** Würzburg, Martin Von Wagner Museum H 5697. Απουλικός κωδωνωτός κρατήρας, Ζωγράφος του Schiller, 380-370 π.Χ.





[https://www.iconiclimc.ch/visitors/treeshow.php?source=139&image\\_id=6853&term=Telephos+51](https://www.iconiclimc.ch/visitors/treeshow.php?source=139&image_id=6853&term=Telephos+51)

**εικόνα xlix.** Boston, Museum of Fine Arts, 98.931. Ερυθρόμορφη κύλικα του Ιέρωνα, από την ανατολική Ετρουρία, Ζωγράφος του Τηλέφου, 470-460 π.Χ



Πηγή: LIMC Agamemnon 11\*.

**εικόνα I.** London, British Museum E382 (1836.2-24.28). Αττική πελίκη ερυθρόμορφη, προέλευση Vulci. μιμητής του Ζωγράφου του Σικάγου, περ. 450 π.Χ.



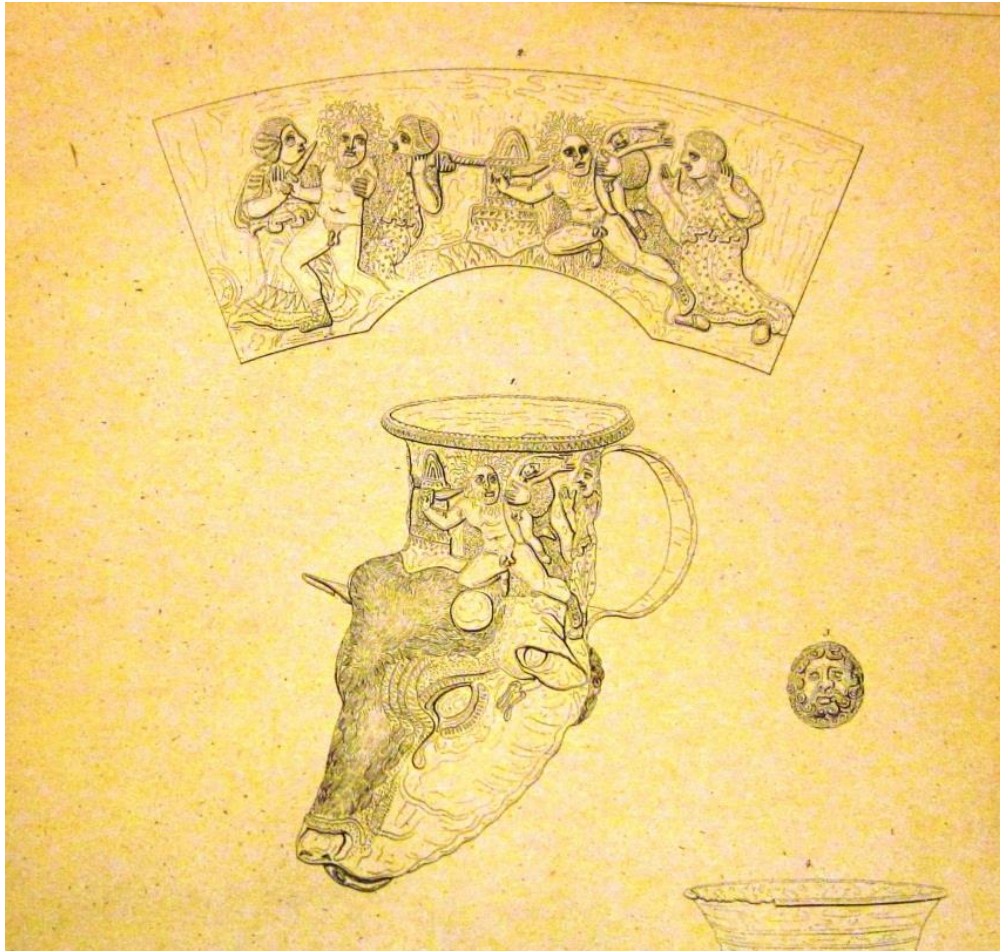
[https://www.iconiclimc.ch/visitors/treeshow.php?source=139&image\\_id=10585&term=Telephos+82](https://www.iconiclimc.ch/visitors/treeshow.php?source=139&image_id=10585&term=Telephos+82)

**εικόνα li.** München Staatliche Antikensammlungen und Glyptothek TC 5394.  
Πήλινο ειδώλιο, 350-300 π.Χ.



[https://www.iconiclimc.ch/visitors/treeshow.php?source=139&image\\_id=10586&term=Telephos+83](https://www.iconiclimc.ch/visitors/treeshow.php?source=139&image_id=10586&term=Telephos+83)

**εικόνα lii.** Napoli, Museo Archeologico Nazionale SA 368.  
Ανάγλυφος γούτος, τέλη 4ου αι. π.Χ.



Πηγή: REINACH (1982) πίν. XXXVI 1.

**εικόνα liii.** Petrograd, Ermitage.

Αργυρό ρυτό σε σχήμα κεφαλής ταύρου με εμπύεστη διακόσμηση,  
από τάφοτου Kul-Oba, περιοχή Κερτς (Κιμμερία), ύψ. 37 εκ.,  
αρχές 4ου αι. π.Χ.

