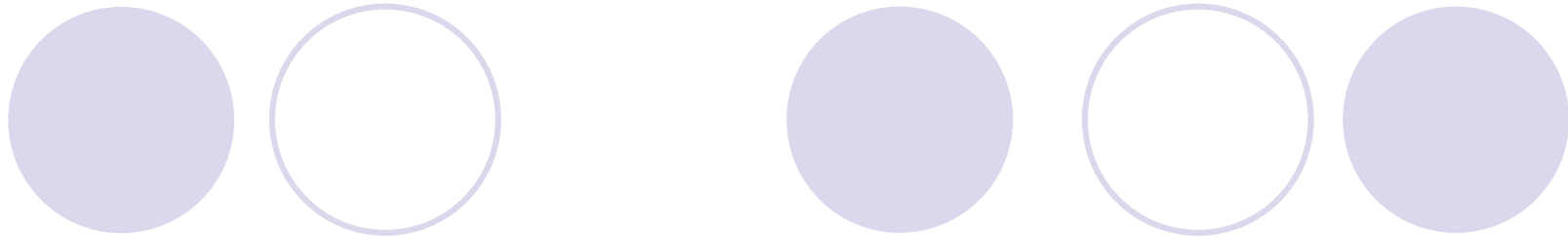




**ΠΑΝΕΠΙΣΤΗΜΙΟ ΠΕΛΟΠΟΝΝΗΣΟΥ  
ΠΡΟΓΡΑΜΜΑ ΜΕΤΑΠΤΥΧΙΑΚΩΝ ΣΠΟΥΔΩΝ  
«ΟΡΓΑΝΩΣΗ ΚΑΙ ΔΙΟΙΚΗΣΗ ΔΗΜΟΣΙΩΝ ΥΠΗΡΕΣΙΩΝ,  
ΔΗΜΟΣΙΩΝ ΟΡΓΑΝΙΣΜΩΝ ΚΑΙ ΕΠΙΧΕΙΡΗΣΕΩΝ»**

**Το Ασφαλιστικό Σύστημα της Ελλάδας  
Σύγκριση με άλλες χώρες – Προτάσεις Βελτιώσεις**

**Κεντάρχου Κωστούλα  
Επιβλέπων Καθηγητής : Αγγελίδης Τιμόθεος**



## Κοινωνική Ασφάλεια (ορισμοί)

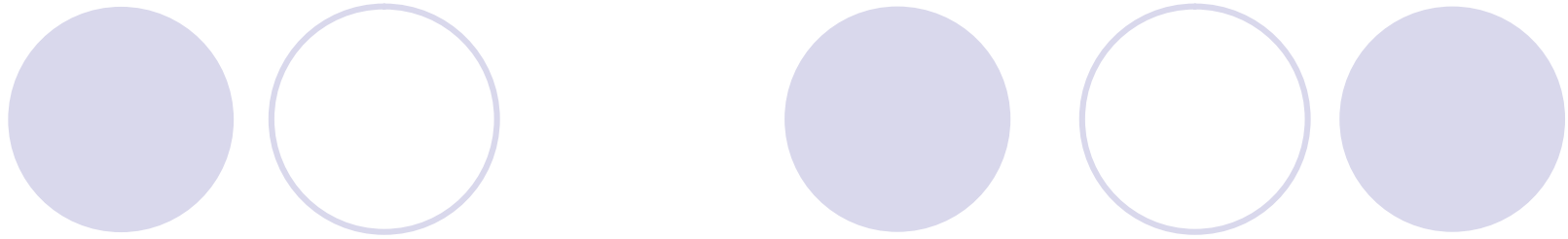
- ❑ Η απαλλαγή από την ανάγκη ( Beveridge ). Αποκλείοντας οτιδήποτε σχετίζεται με διεθνή ασφάλεια ή πολιτική ασφάλεια (εξασφάλιση κατά των εξωτερικών κινδύνων, δημόσια τάξη, προστασία ατομικών ελευθεριών κ.λ.π.), η εξασφάλιση των πολιτών κυρίως οικονομικά.
- ❑ Διεθνής Οργάνωση Εργασίας: Θεσμός με τον οποίο εξασφαλίζονται σε όλα τα άτομα αφενός μεν τα μέσα συντήρησης σε περίπτωση απώλειας εισοδήματος, αφετέρου οι αναγκαίες ιατρικές φροντίδες.
- ❑ Γαλλία 1946 : Εγγύηση σε κάθε πολίτη ότι θα μπορεί κάτω από οποιεσδήποτε συνθήκες να εξασφαλίσει τη διαβίωση αυτού και της οικογένειάς του.



## Κοινωνική Ασφάλιση

Συλλογή εισφορών από εργαζόμενους, εργοδότες, συνταξιούχους για:

- Πληρωμή συντάξεων
  - Γήρατος
  - Αναπηρίας
  - Θανάτου
- Πληρωμή επιδομάτων - κάλυψη
  - Ασθενείας
  - Μητρότητας
  - Αναπηρίας
  - Ανεργίας
  - Στέγασης
  - Ιατροφαρμακευτική περίθαλψη



## Συστήματα χρηματοδότησης κοινωνικής ασφάλισης

- ✓ **Αναδιανεμητικό σύστημα** ( pay as you go system), όπου οι παροχές και οι συντάξεις χρηματοδοτούνται από τις εισφορές των εργαζομένων.
- ✓ **Ανταποδοτικό σύστημα** (κεφαλαιοποιητικό), όπου οι παροχές που δίνονται χρηματοδοτούνται από την κεφαλαιοποίηση των ασφαλιστικών εισφορών.
- ✓ **Κρατική συμμετοχή** και συλλογή των ασφαλιστικών εισφορών από το Κράτος μέσω φορολογίας

## Χαρακτηριστικά συστημάτων κοινωνικής ασφάλισης

	<b>ΕΛΛΑΔΑ</b>	<b>ΓΕΡΜΑΝΙΑ</b>	<b>ΓΑΛΛΙΑ</b>	<b>ΣΟΥΗΔΙΑ</b>
<b>Σύστημα Χρηματοδότησης</b>	Αναδιανεμητικό	Αναδιανεμητικό	Αναδιανεμητικό	Αναδιανεμητικό και Ανταποδοτικό
<b>Διαχωρισμός Ασφαλισμένων</b>	Άνδρες – Γυναίκες Παλαιοί - Νέοι	Παλαιοί - Νέοι	Δε γίνεται	Παλαιοί - Νέοι
<b>Όρια ηλικίας</b>	Χαμηλά	Αυξημένα	Χαμηλά αλλά με 40,5 έτη ασφάλισης πλήρη σύνταξη	Αυξημένα
<b>Διαχείριση αποθεματικών ασφαλιστικών ταμείων</b>	Μη αποδοτική Υψηλή διακράτηση μετρητών ομόλογα	Αξιοποίηση μέσω χρηματαγοράς	Αποδοτική μέσω χρηματαγοράς	Ύπαρξη μεγάλων αποθεματικών
<b>Άλλα χαρακτηριστικά</b>	Γενναιόδωρο	Πρωτοπορία στη νομοθέτηση		Συλλογή εισφορών μέσω φόρου εισοδήματος
	Πολύπλοκο	Εισφορές βάσει αποδοχών		



## Ομοιότητες μεταξύ ασφαλιστικών συστημάτων

- ❖ Όλες οι χώρες προβλέπουν πρόωρη συνταξιοδότηση με μείωση της σύνταξης, εκτός από τη Γαλλία.
- ❖ Όλες οι χώρες έχουν κυρίως αναδιανεμητικό σύστημα, εκτός από τη Σουηδία που έχει και ανταποδοτικό.
- ❖ Οι Ελλάδα, Γερμανία, Σουηδία έχουν αναπτύξει διαφορετικά συστήματα ανάλογα με το πότε ασφαλίστηκε ή γεννήθηκε ο κάθε πολίτης, τα οποία «ευνοούν» τους πιο παλαιούς και είναι λιγότερο γενναιόδωρα για τους νέους ασφαλισμένους. Μόνο στη Γαλλία δε γίνεται αυτό.



## Διαφορές μεταξύ ασφαλιστικών συστημάτων

- Το όριο ηλικίας συνταξιοδότησης αλλάζει σε κάθε χώρα με την Ελλάδα να έχει όριο τα 60 ή και 55 έτη, τη Γερμανία τα 65, τη Γαλλία τα 60 και τη Σουηδία τα 65 έτη.
- Ο τρόπος υπολογισμού της σύνταξης διαφέρει σε κάθε χώρα, με την Ελλάδα να υπολογίζει βάσει της καλύτερης πενταετίας, τη Γερμανία βάσει όλων των αποδοχών, τη Γαλλία βάσει της καλύτερης 25ετίας και τη Σουηδία βάσει της καλύτερης 15ετίας.



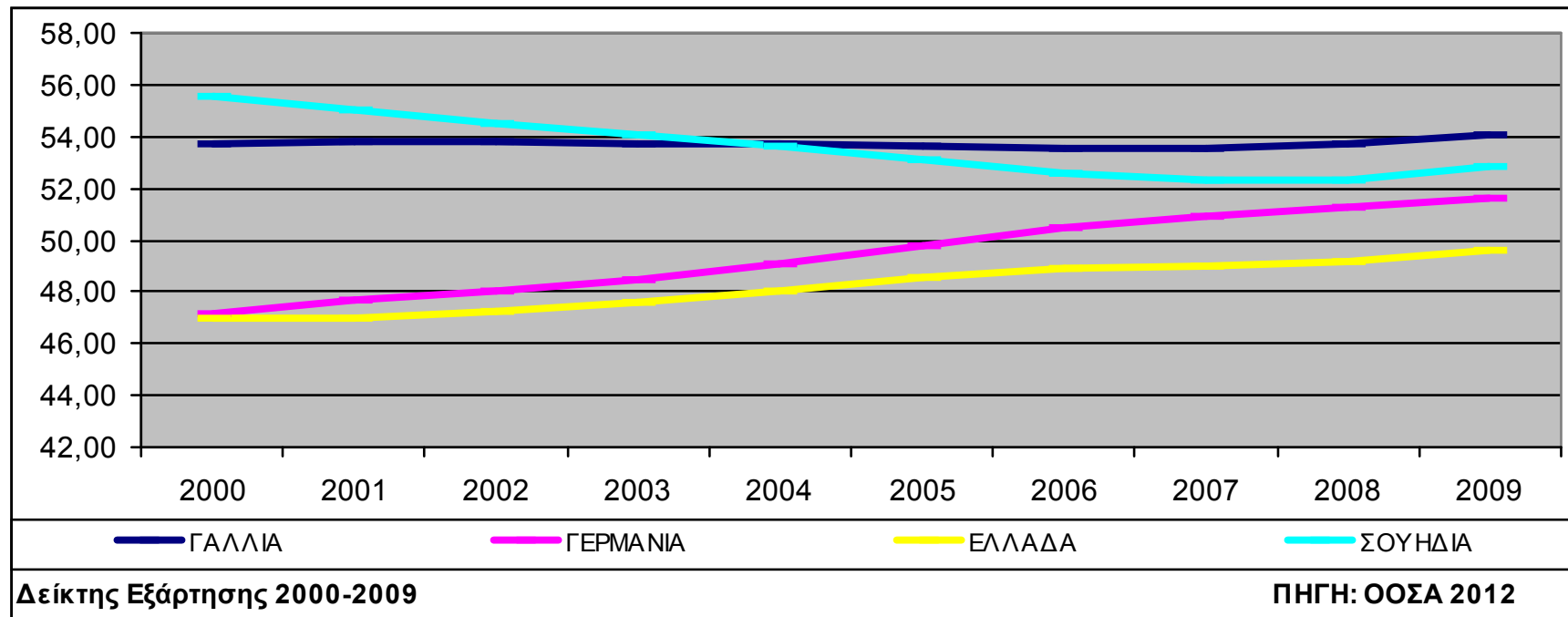
## Διαφορές μεταξύ ασφαλιστικών συστημάτων

- Στην Ελλάδα γίνονται 14 καταβολές επιδομάτων ή συντάξεων ετησίως, ενώ στις άλλες χώρες 12.
- Διαφορές ως προς το ύψος, τη χρονική διάρκεια και τις προϋποθέσεις χορήγησης επιδομάτων.
- Η διαχείριση των αποθεματικών των ασφαλιστικών ταμείων διαφέρει με τη Γαλλία και τη Σουηδία να είναι πιο αποτελεσματικές.



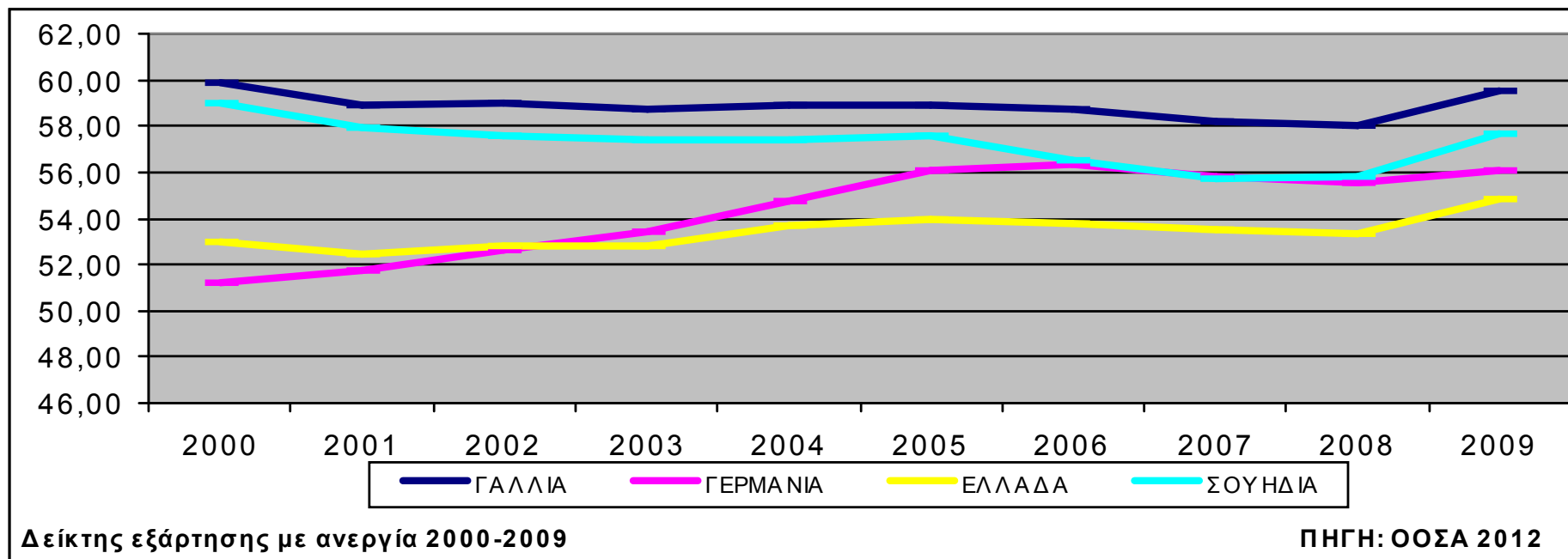
## Δείκτης εξάρτησης κατά τα έτη 2000-2009

ΕΤΟΣ	2000	2001	2002	2003	2004	2005	2006	2007	2008	2009
ΕΛΛΑΔΑ	46,96	46,97	47,25	47,59	48,00	48,56	48,92	49,00	49,16	49,60
ΓΕΡΜΑΝΙΑ	47,20	47,65	48,04	48,45	49,06	49,77	50,47	50,96	51,28	51,65
ΓΑΛΛΙΑ	53,70	53,80	53,82	53,75	53,70	53,64	53,52	53,51	53,72	54,05
ΣΟΥΗΔΙΑ	55,51	55,01	54,52	54,05	53,62	53,11	52,56	52,28	52,35	52,80



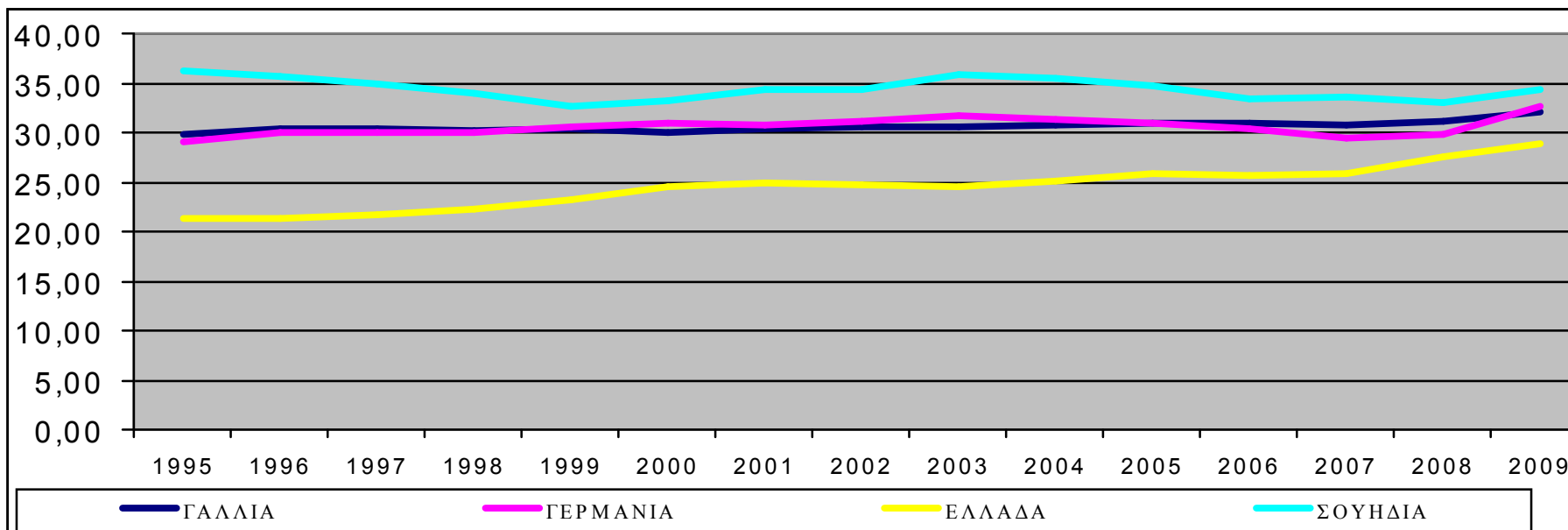
## Δείκτης εξάρτησης με ανεργία κατά τα έτη 2000-2009

ΕΤΟΣ	2000	2001	2002	2003	2004	2005	2006	2007	2008	2009
ΕΛΛΑΔΑ	52,95	52,44	52,79	52,81	53,72	53,95	53,78	53,50	53,30	54,87
ΓΕΡΜΑΝΙΑ	51,20	51,75	52,59	53,46	54,74	56,10	56,34	55,84	55,51	56,04
ΓΑΛΛΙΑ	59,85	58,89	58,96	58,73	58,92	58,87	58,71	58,17	58,02	59,48
ΣΟΥΗΔΙΑ	58,98	57,95	57,54	57,40	57,41	57,58	56,56	55,70	55,78	57,68



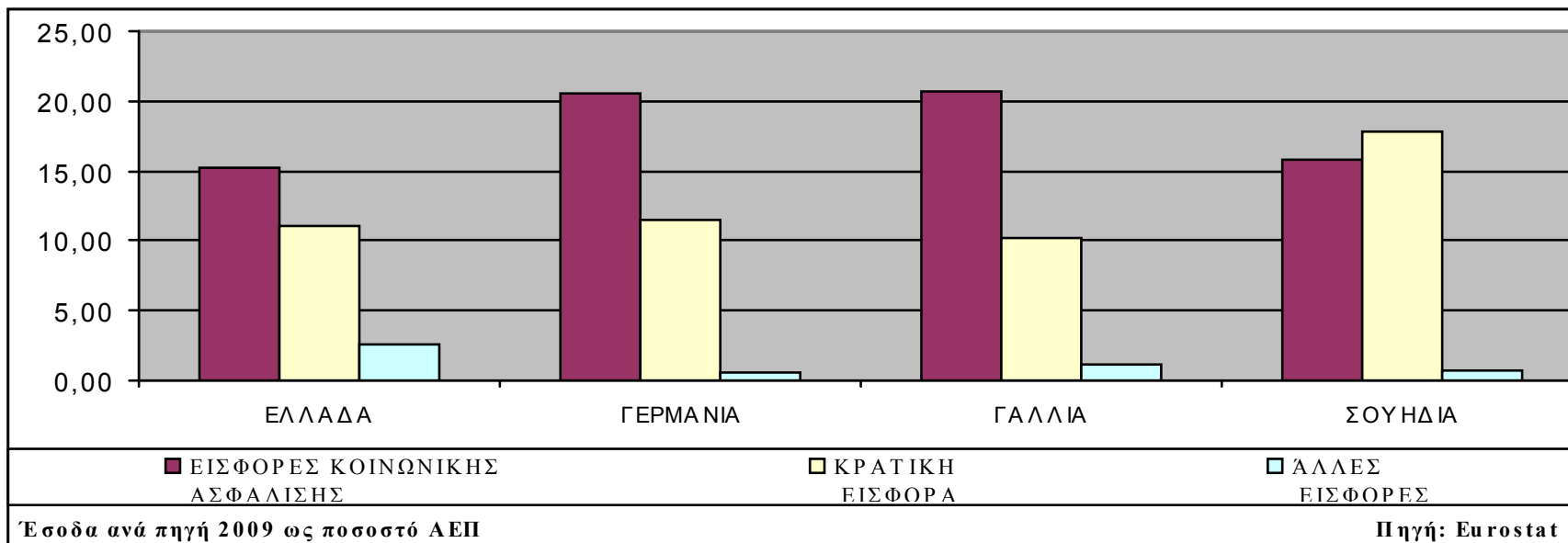
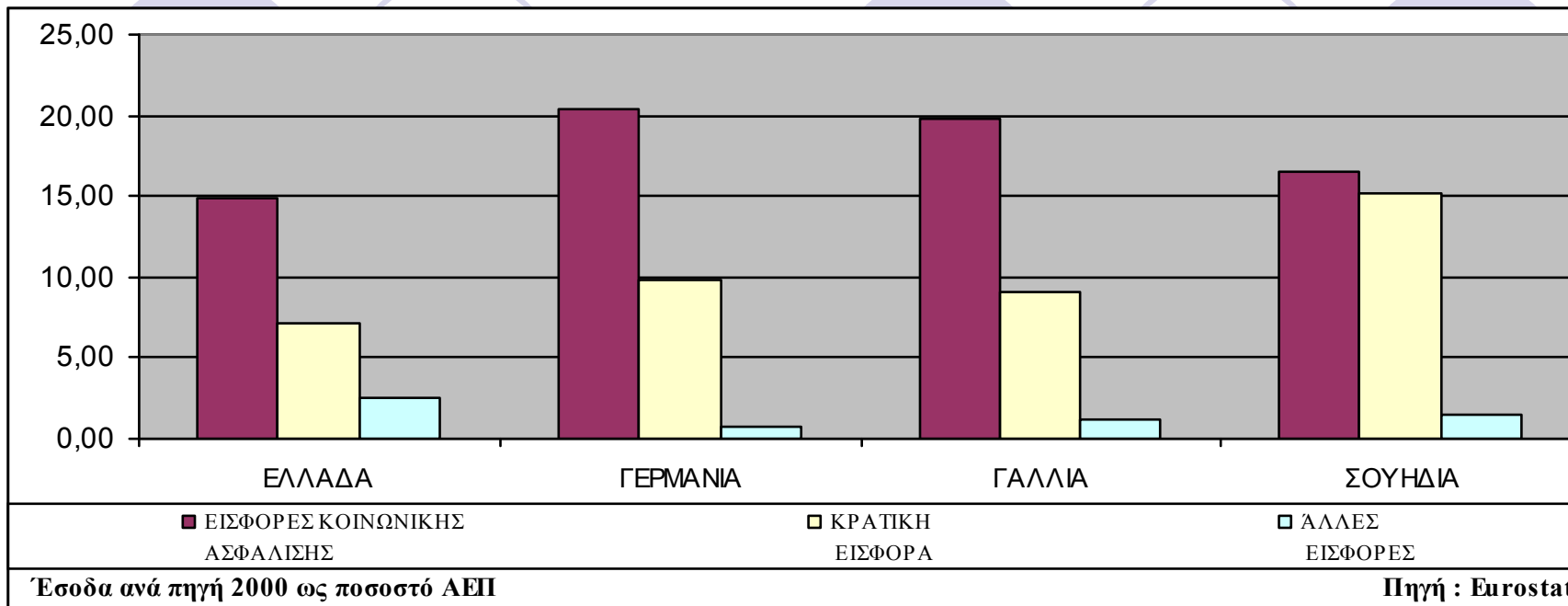
## Έσοδα κοινωνικής ασφάλισης ως ποσοστό ΑΕΠ κατά τα έτη 1995-2009

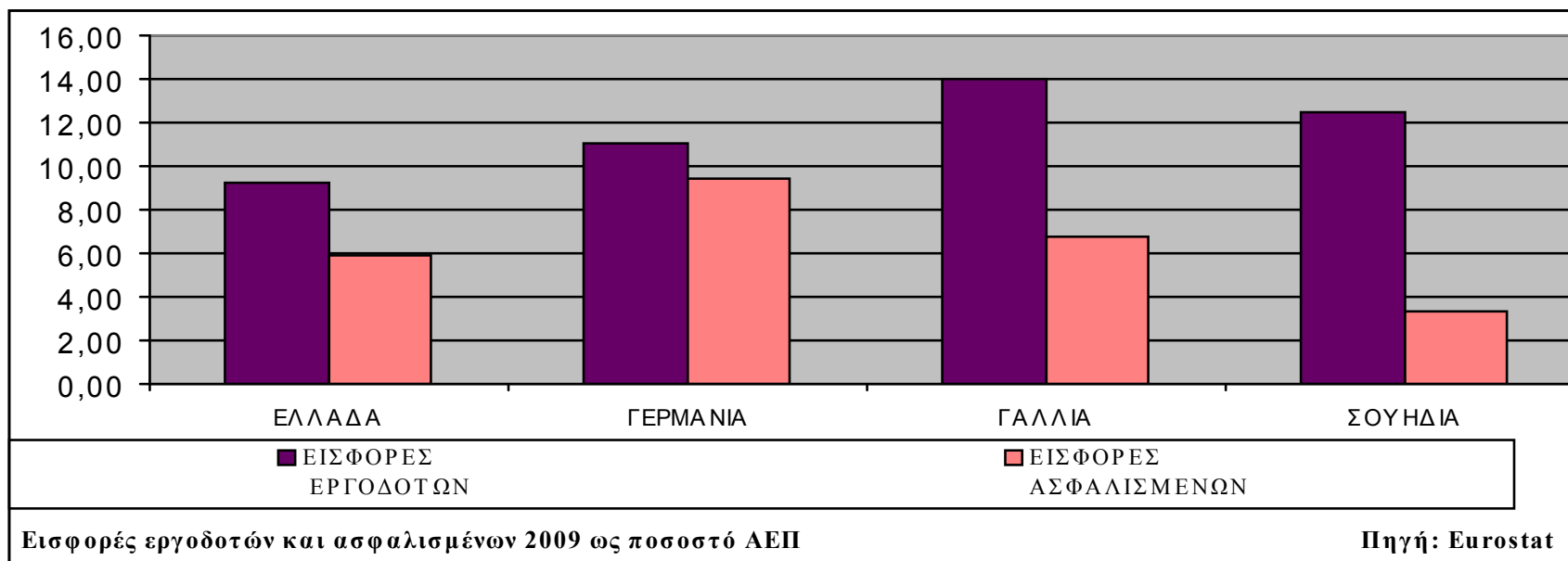
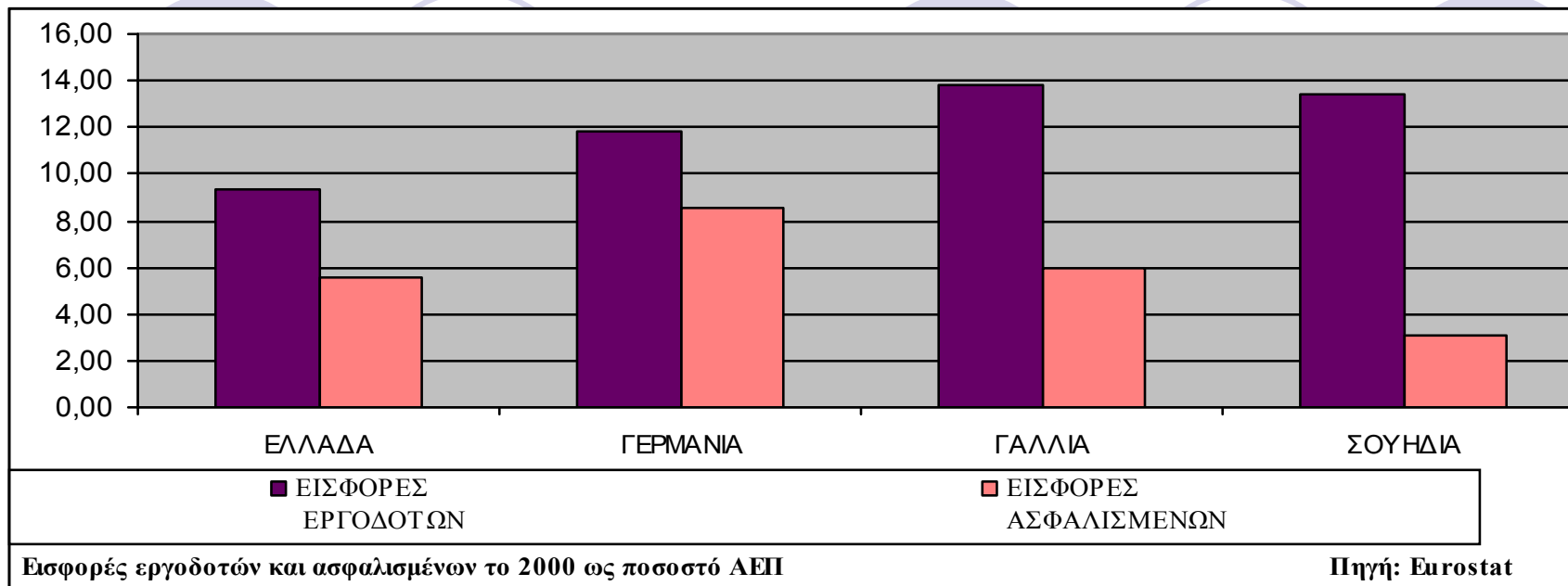
	1995	1996	1997	1998	1999	2000	2001	2002	2003	2004	2005	2006	2007	2008	2009
<b>ΕΛΛΑΔΑ</b>	21,35	21,37	21,67	22,22	23,12	24,57	24,83	24,70	24,53	25,18	25,79	25,65	25,83	27,45	28,92
<b>ΓΕΡΜΑΝΙΑ</b>	28,99	30,03	29,99	30,08	30,56	31,00	30,70	31,21	31,69	31,24	30,89	30,29	29,44	29,87	32,63
<b>ΓΑΛΛΙΑ</b>	29,76	30,35	30,38	30,23	30,37	30,04	30,33	30,58	30,65	30,66	31,02	30,90	30,72	31,18	32,11
<b>ΣΟΥΗΔΙΑ</b>	36,14	35,75	34,90	34,05	32,66	33,15	34,32	34,40	35,85	35,43	34,67	33,33	33,58	33,06	34,31

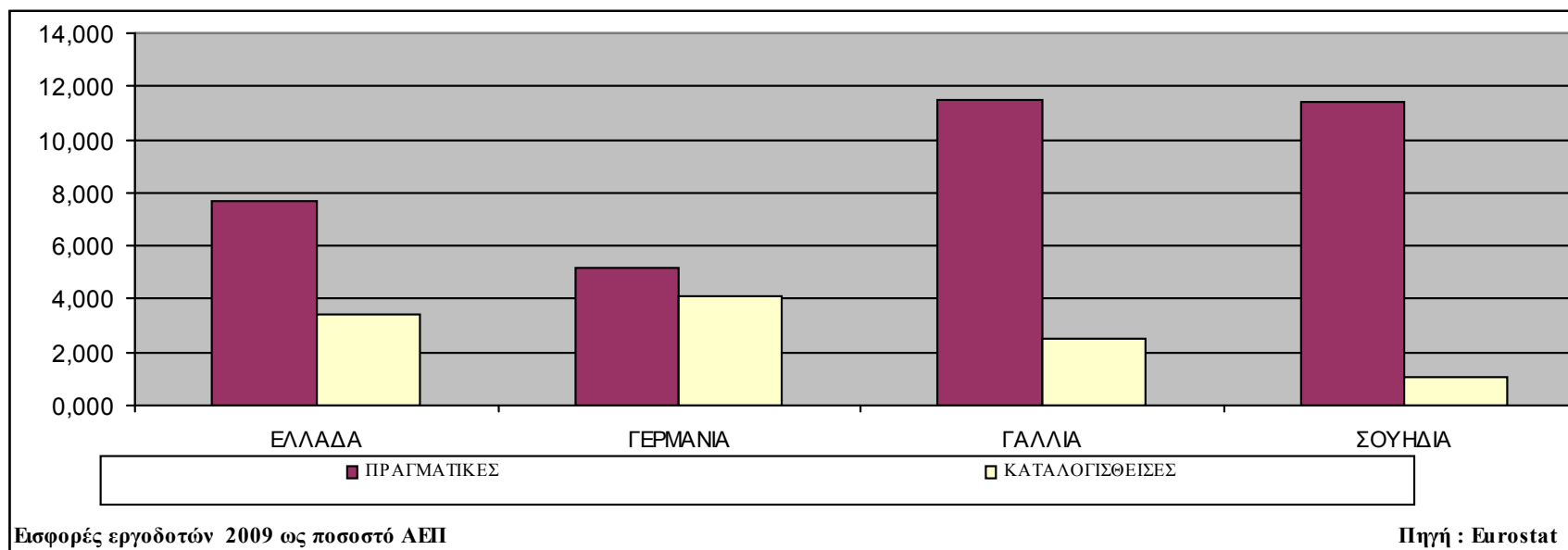
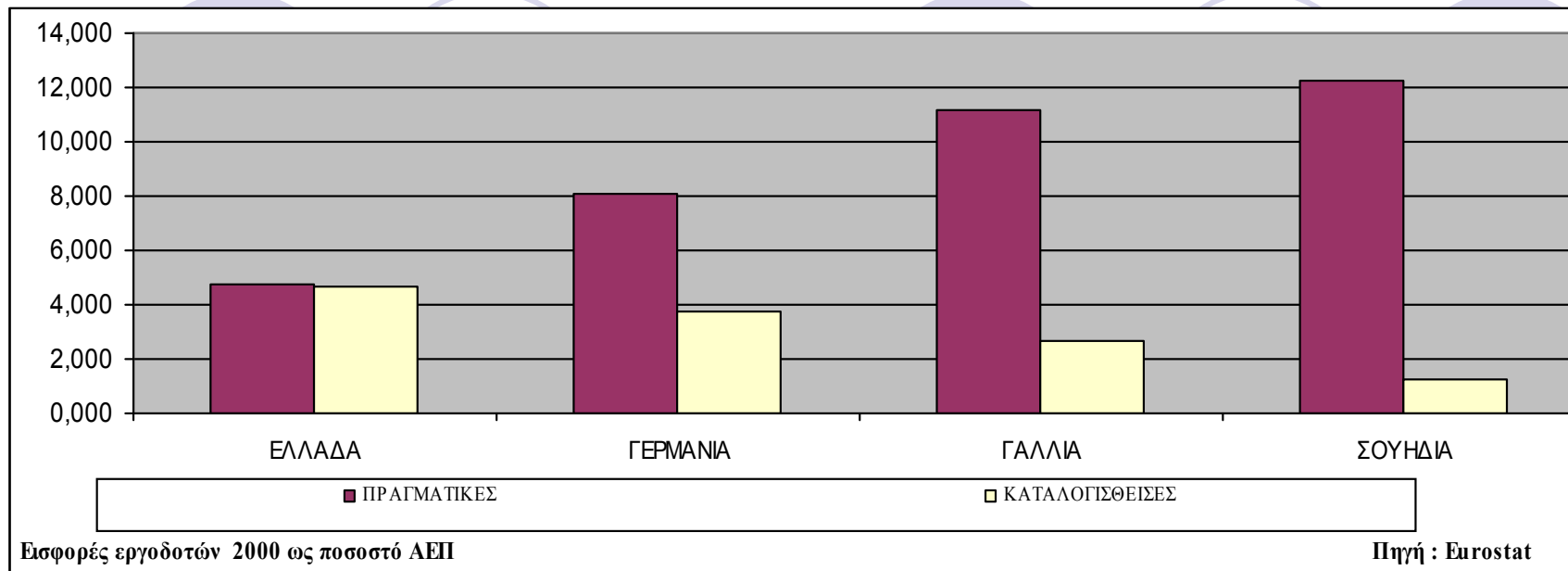


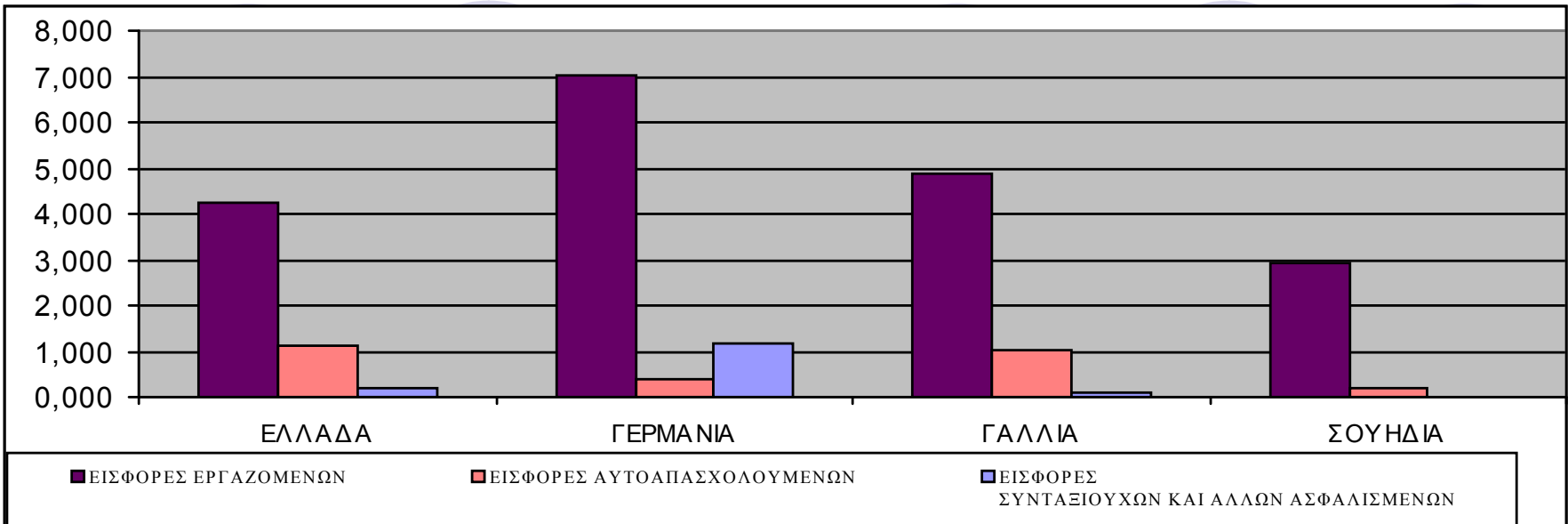
Έσοδα κοινωνικής ασφάλισης ως ποσοστό ΑΕΠ 1995-2009

ΠΗΓΗ: EUROSTAT



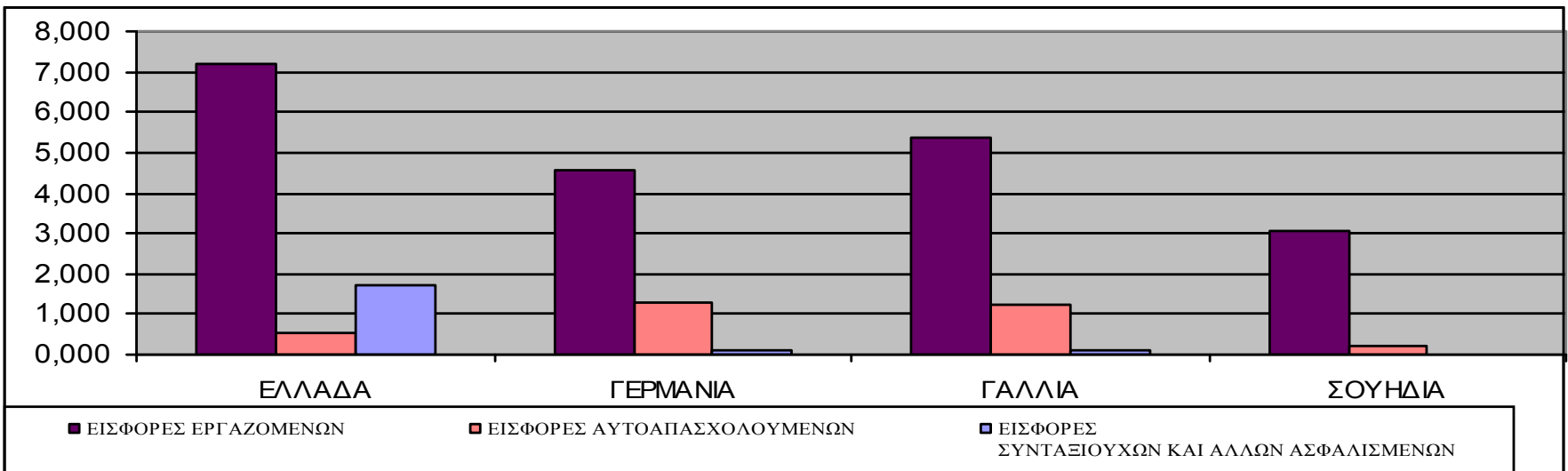






Εισφορές ασφαλισμένων το 2000 ως ποσοστό ΑΕΠ

Πηγή: Eurostat

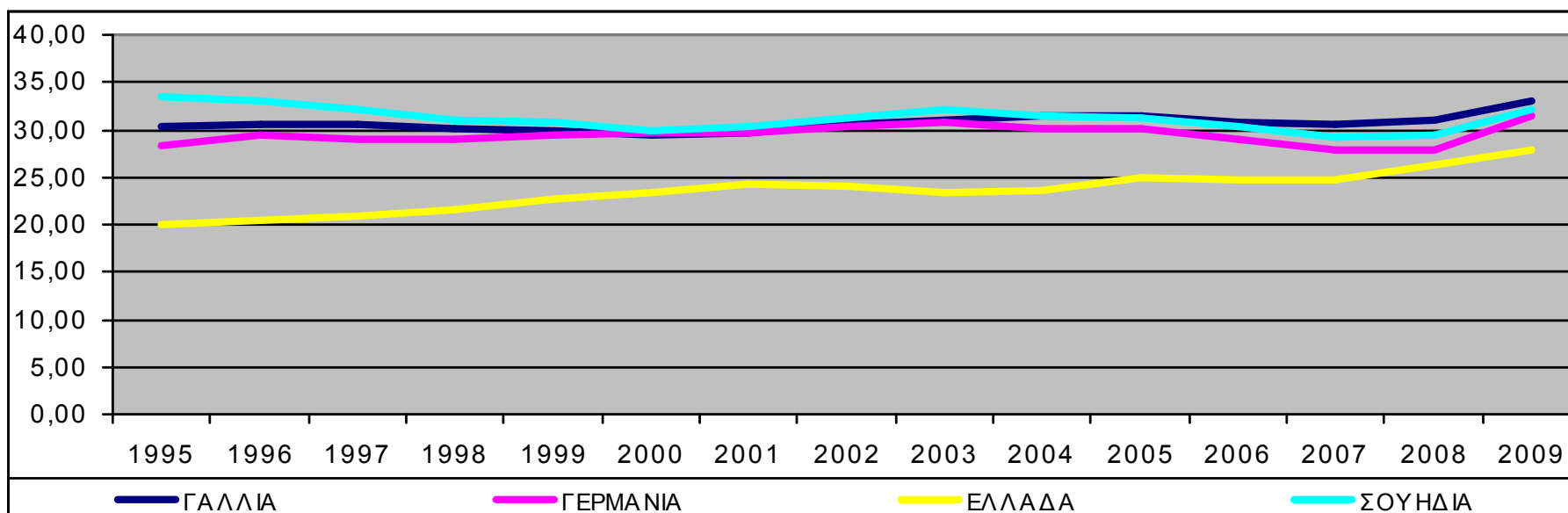


Εισφορές ασφαλισμένων το 2009 ως ποσοστό ΑΕΠ

Πηγή: Eurostat

## Δαπάνες κοινωνικής ασφάλισης ως ποσοστό ΑΕΠ κατά τα έτη 1995-2009

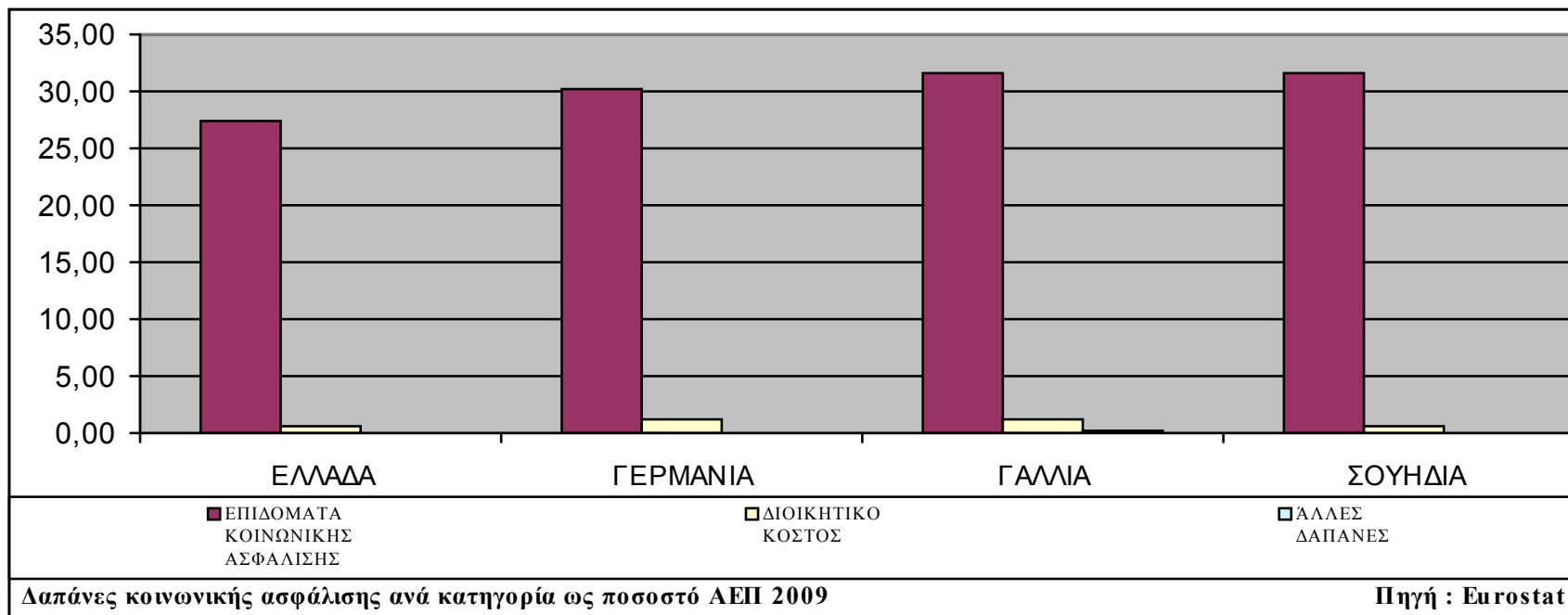
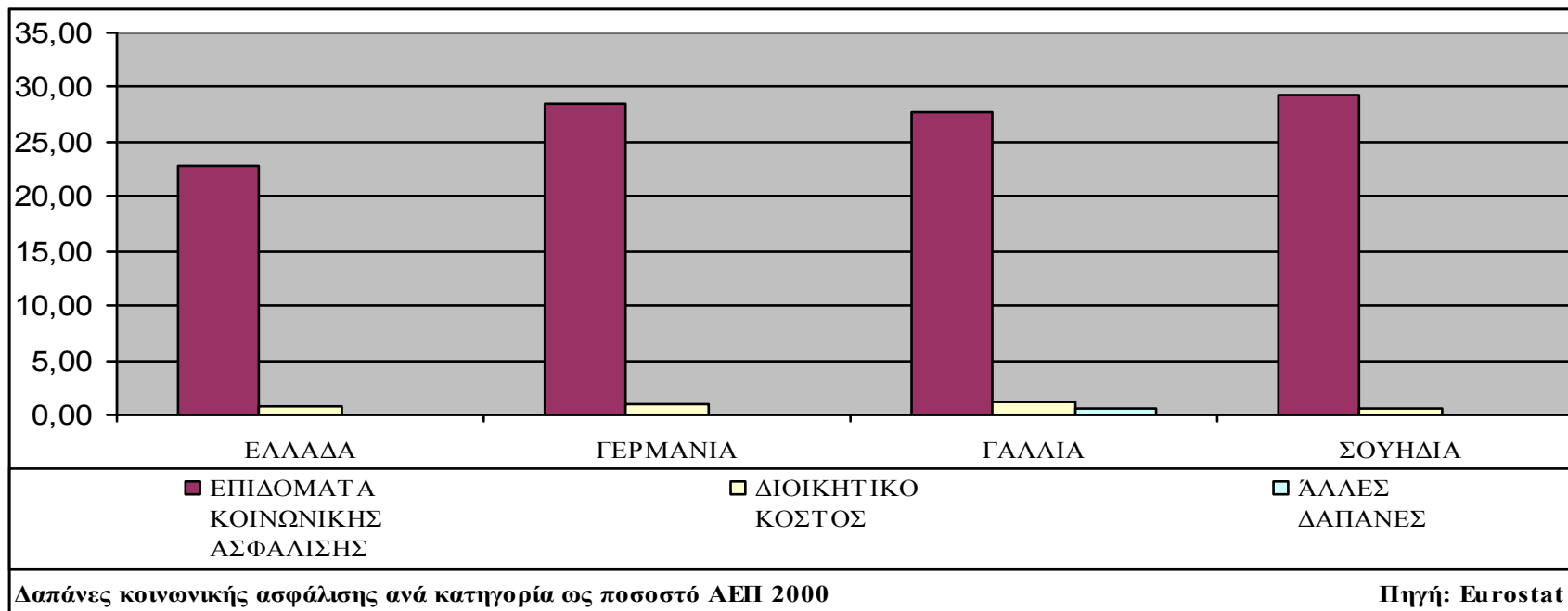
	1995	1996	1997	1998	1999	2000	2001	2002	2003	2004	2005	2006	2007	2008	2009
ΕΛΛΑΔΑ	19,90	20,46	20,81	21,65	22,75	23,48	24,30	23,99	23,47	23,62	24,85	24,72	24,80	26,27	27,97
ΓΕΡΜΑΝΙΑ	28,31	29,50	29,09	29,07	29,50	29,60	29,67	30,32	30,74	30,09	30,03	28,90	27,79	27,97	31,38
ΓΑΛΛΙΑ	30,30	30,62	30,46	30,12	29,92	29,50	29,62	30,47	31,05	31,38	31,52	30,88	30,62	31,01	33,06
ΣΟΥΗΔΙΑ	33,55	32,95	32,05	31,11	30,73	29,87	30,43	31,26	32,23	31,57	31,14	30,37	29,21	29,52	32,12

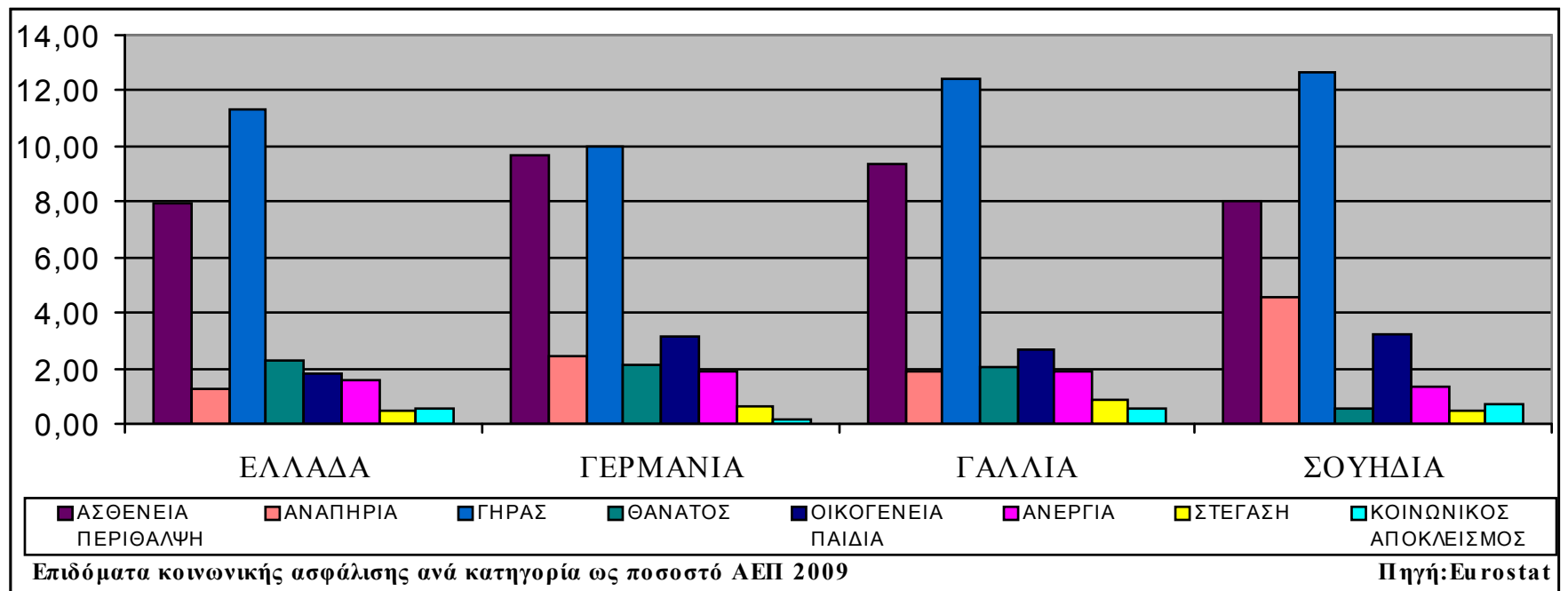
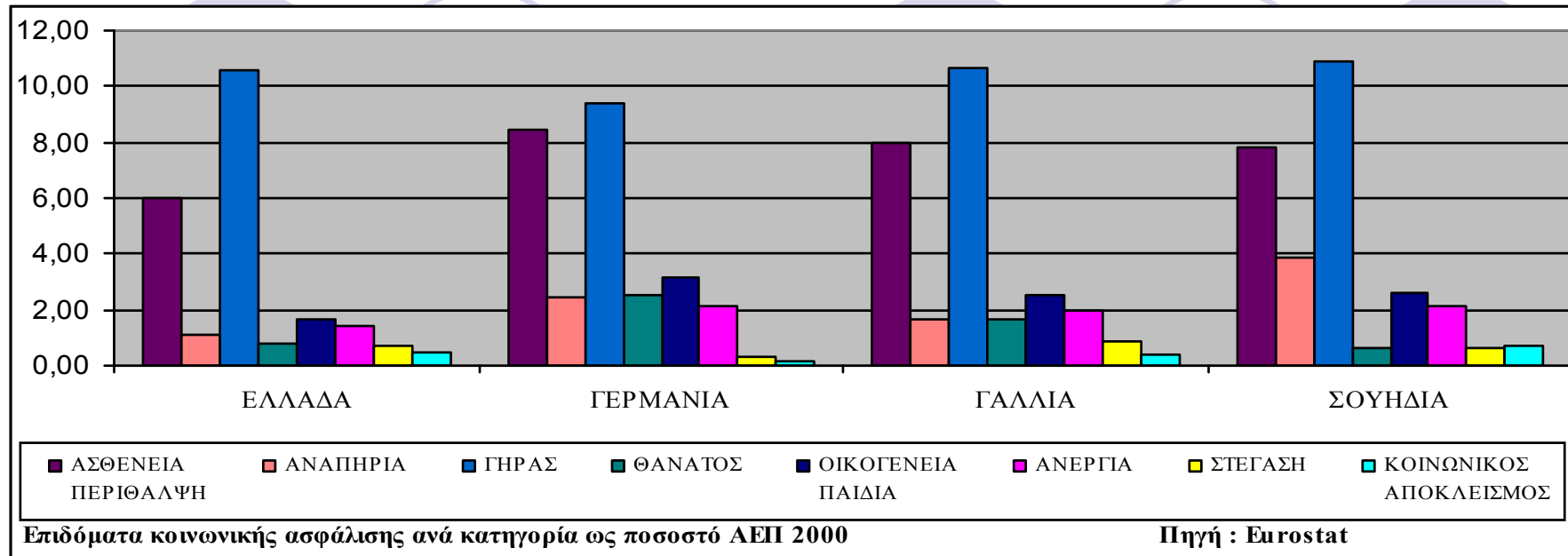


Δαπάνες για κοινωνική ασφάλιση ως ποσοστό ΑΕΠ 1995-2009

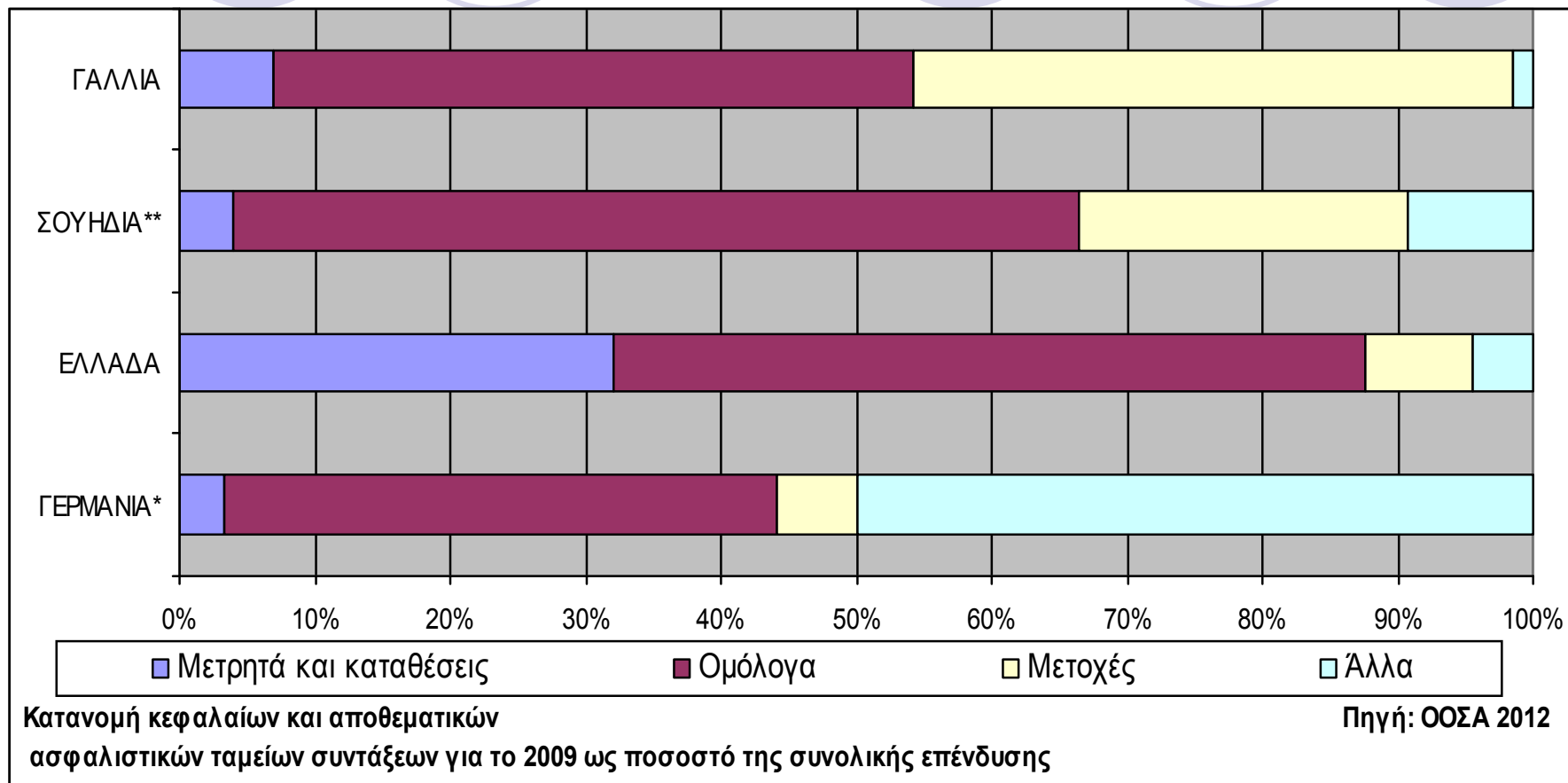
ΠΗΓΗ: EUROSTAT







## Διαχείριση αποθεματικών ασφαλιστικών ταμείων



## Δυνατά σημεία και αδυναμίες για την Ελλάδα

ΕΛΛΑΔΑ	ΟΙΚΟΝΟΜΙΚΗ ΠΛΕΥΡΑ	ΚΟΙΝΩΝΙΚΗ ΠΟΛΙΤΙΚΗ
<b>ΔΥΝΑΤΑ ΣΗΜΕΙΑ</b>	<ul style="list-style-type: none"><li>• Αύξηση εισφορών σε σχέση με παλαιότερα</li><li>• Μείωση επιβληθεισών εισφορών, άρα καλύτερη είσπραξη</li><li>• Υψηλότερο από όλες ποσοστό εισφοράς εργοδότη</li></ul>	<ul style="list-style-type: none"><li>• Αναδιανεμητική πολιτική μέσω υψηλού ανώτατου ποσού εισοδήματος για υπολογισμό εισφορών</li></ul>
<b>ΑΔΥΝΑΜΙΕΣ</b>	<ul style="list-style-type: none"><li>• Υπολογισμός σύνταξης με βάση την καλύτερη 5ετία</li><li>• Χαμηλά όρια ηλικίας συνταξιοδότησης</li><li>• Κακή διαχείριση αποθεματικών ταμείων σύνταξης</li></ul>	<ul style="list-style-type: none"><li>• Διαχωρισμός ανδρών γυναικών</li><li>• Αυξανόμενες εισφορές συνταξιούχων</li><li>• Διαχωρισμός ασφαλισμένων ανάλογα με το πότε ασφαλίστηκαν</li></ul>

## Δυνατά σημεία προς υιοθέτηση

	<b>ΟΙΚΟΝΟΜΙΚΗ ΠΛΕΥΡΑ</b>	<b>ΚΟΙΝΩΝΙΚΗ ΠΟΛΙΤΙΚΗ</b>
<b>ΓΕΡΜΑΝΙΑ</b>	<ul style="list-style-type: none"><li>• Υπολογισμός σύνταξης γήρατος βάσει αποδοχών ολόκληρου εργασιακού βίου</li><li>• Για ασθένεια έως 13€ τα ταμεία το υπόλοιπο έως το 100% των αποδοχών, ο εργοδότης</li></ul>	<ul style="list-style-type: none"><li>• Συνταξιούχοι, μειούμενες εισφορές</li><li>• Εισφορές ανάλογα με το ύψος των αποδοχών και για εργαζόμενους και για εργοδότες</li></ul>
<b>ΓΑΛΛΙΑ</b>	<ul style="list-style-type: none"><li>• Χαμηλό μεν όριο ηλικίας, αλλά 40,5 έτη ασφάλισης για πλήρη σύνταξη γήρατος</li><li>• Διαφοροποίηση και πιο ελεύθερη και αποδοτική επένδυση αποθεματικών</li></ul>	<ul style="list-style-type: none"><li>• Μηδενικές εισφορές συνταξιούχων</li></ul>
<b>ΣΟΥΗΔΙΑ</b>	<ul style="list-style-type: none"><li>• Συλλογή εισφορών μέσω φορολογίας</li><li>• Ανταποδοτικό και αναδιανεμητικό σύστημα</li><li>• Χαμηλές επιβληθείσες εισφορές</li><li>• Ύπαρξη μεγάλων αποθεματικών ασφαλιστικών ταμείων και αποδοτική επένδυσή τους</li></ul>	<ul style="list-style-type: none"><li>• Χαμηλές εισφορές ασφαλισμένων σε σχέση με των εργοδοτών</li><li>• Μηδενικές εισφορές συνταξιούχων</li></ul>

## Συμπεράσματα

Τι γίνεται ήδη	Τι μένει να γίνει	
<b>Συγχώνευση ταμείων με στόχο την ύπαρξη τριών φορέων ασφάλισης</b>	<b>Αποδοτικότερη συλλογή εισφορών ακόμα και μέσω του φόρου εισοδήματος</b>	<b>Θέσπιση ανταποδοτικού συστήματος κοινωνικής ασφάλισης ταυτόχρονα με το αναδιανεμητικό</b>
<b>Διοικητική αναδιάρθρωση φορέων με σκοπό τη μείωση του λειτουργικού κόστους</b>	<b>Μείωση των εισφορών για τους συνταξιούχους</b>	<b>Ανάπτυξη ενός πληροφοριακού συστήματος κοινού για όλους τους φορείς ασφάλισης και ταυτόχρονη επικοινωνία</b>
<b>Απόσχιση ταμείων ασθενείας από σύνταξης</b>	<b>Θέσπιση εισφορών ανάλογα με το εισόδημα</b>	<b>Απλοποίηση διοικητικών διαδικασιών</b>
<b>Αύξηση ορίων ηλικίας. Θέσπιση κινήτρων παραμονής στην εργασία</b>	<b>Περαιτέρω μείωση φορέων ασφάλισης ακόμα και σε έναν που θα εποπτεύει όλους τους εργαζόμενους και εργοδότες</b>	<b>Εξάλειψη της γραφειοκρατίας</b>

## **Βιβλιογραφία**

Αναλυτής Ν., Ιωακείμογλου Η., Κουζής Ι., Κρεμαλής Κ., Πολυζωγόπουλος Χ., Ρομπόλης Σ., Σπυρόπουλος Γ., Τορτοπίδης Α. (2000) Ζητήματα Κοινωνικού Διαλόγου : Βιβλιοθήκη Κοινωνικής Επιστήμης και Κοινωνικής Πολιτικής. Αθήνα: Εκδόσεις Gutenberg

Κοτζαμάνης Β., (1996) Δημογραφική και κοινωνική γήρανση: μύθοι και πραγματικότητα. Αθήνα : ΕΚΚΕ

Ρομπόλης, Σ., Χλέτσος, Μ. (1995) Κοινωνική Πολιτική μετά την Κρίση του Κράτους Πρόνοιας. Θεσσαλονίκη : Εκδόσεις Παρατηρητής ΑΕ.

Χατζηχαρίτου, Ε.(2003 ) Εργασιακές σχέσεις και εργατικό δίκαιο. Τόμος Α. Αθήνα : Εκδόσεις Μπένου.

Aaron, H. (1982) Economic effects of social security. Washington: Brookings Institution

## **Άρθρα**

Angelidis, T., Tessaromatis N., (2010). The efficiency of Greek public pension fund portfolios. Journal of Banking and Finance

Blake, D., Cotter, J., Dowd, K. (2006). Financial Risks and the Pension Protection Fund: Can it survive them?. Social Science Research Network

Milonas, N., Papachristou, G., Roupas T., (2007). Fund management and its effect in the Greek social security system. Cambridge University Press. pp 485-500

## Νόμος του Κράτους

ΦΕΚ 179Α/ 21.6.1951 ( Α.Ν. 1846/51 περί Κοινωνικών Ασφαλίσεων )

ΦΕΚ 115/ 15.7.2010 ( Νόμος 3863/10 Νέο Ασφαλιστικό Σύστημα και συναφείς διατάξεις, ρυθμίσεις στις εργασιακές σχέσεις).

## Διαδίκτυο

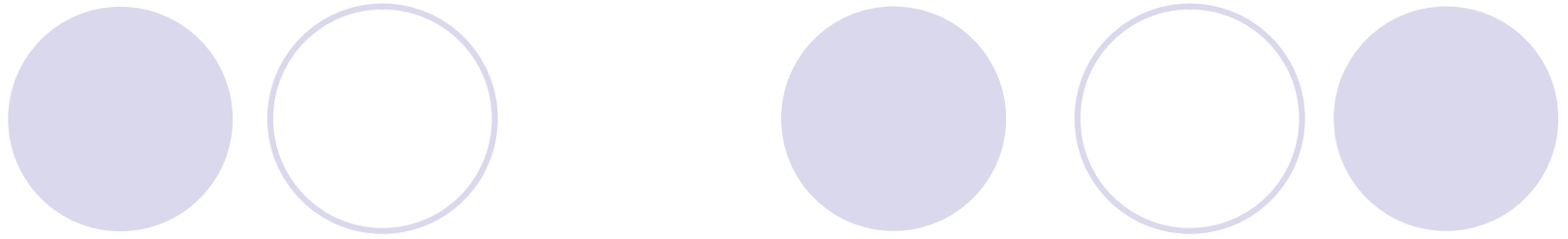
European Commission, Eurostat (2012). Social Protection database.  
([http://epp.eurostat.ec.europa.eu/portal/page/portal/social\\_protection/data/database](http://epp.eurostat.ec.europa.eu/portal/page/portal/social_protection/data/database) )

ISSA(2010). Social Security Programs Throughout the World: Europe 2010. Switzerland: ISSA , SSA  
(<http://www.socialsecurity.gov/policy/docs/progdesc/ssptw/2010-2011/europe/ssptw10europe.pdf>)

OECD (2012). Statistics from A to Z. France  
([http://www.oecd.org/document/0,3746,en\\_2649\\_201185\\_46462759\\_1\\_1\\_1\\_1,00.html](http://www.oecd.org/document/0,3746,en_2649_201185_46462759_1_1_1_1,00.html))

Κοτζαμάνης Βύρων, (2002). Δημογραφική γήρανση στη μεταπολεμική Ελλάδα, Εργαστήριο Δημογραφικών και Κοινωνικών Αναλύσεων.  
(<http://www.demography-lab.prd.uth.gr/DDAoG/edu/tutor/3-4.pdf>)





Ευχαριστώ

για την προσοχή σας!!!